



**EIGENES
ARCHITEKTURBÜRO**



**EIGENE
PRODUKTIONSSTÄTTEN**



**SCHNELLBAU-
SIP-HAUS-
TECHNOLOGIE**

Wohnhäuser bis zu 100 m² 6

Wohnhäuser von 100-150 m² 24

Wohnhäuser von 150+ m² 42

Gewerbeimmobilien 60

Komplexe 64



EINSTÖCKIGES HAUS MIT 26 M²

in Frankreich



Ein kleines Haus von 26 m² mit vollständigen Annehmlichkeiten für dauerhaftes oder vorübergehendes Wohnen. Es ist für eine oder zwei Personen konzipiert. Trotz seiner geringen Größe ist alles Notwendige vorhanden:

- Wohnzimmer von 16,5 m², mit Platz für einen Schuh- und Kleiderschrank, ein vollwertiges Sofa und einen Esstisch.

- Küche von 6,0 m², einschließlich einer Arbeitsfläche mit Spüle, Herd und Kühlschrank.

- Badezimmer von 3,8 m².

- Terrasse von 10,1 m², klein, aber gemütlich, mit genug Platz für Einsamkeit und bequeme Stühle, um eine Tasse Kaffee zu genießen.

Das Äußere des Hauses ist auffällig, da es sich von ähnlichen Scheunenhäuser-Konzepten abhebt. Die Kombination aus verschiedenen Texturen und Farben des Fassadenholzes betont die ungewöhnliche Form des Hauses.

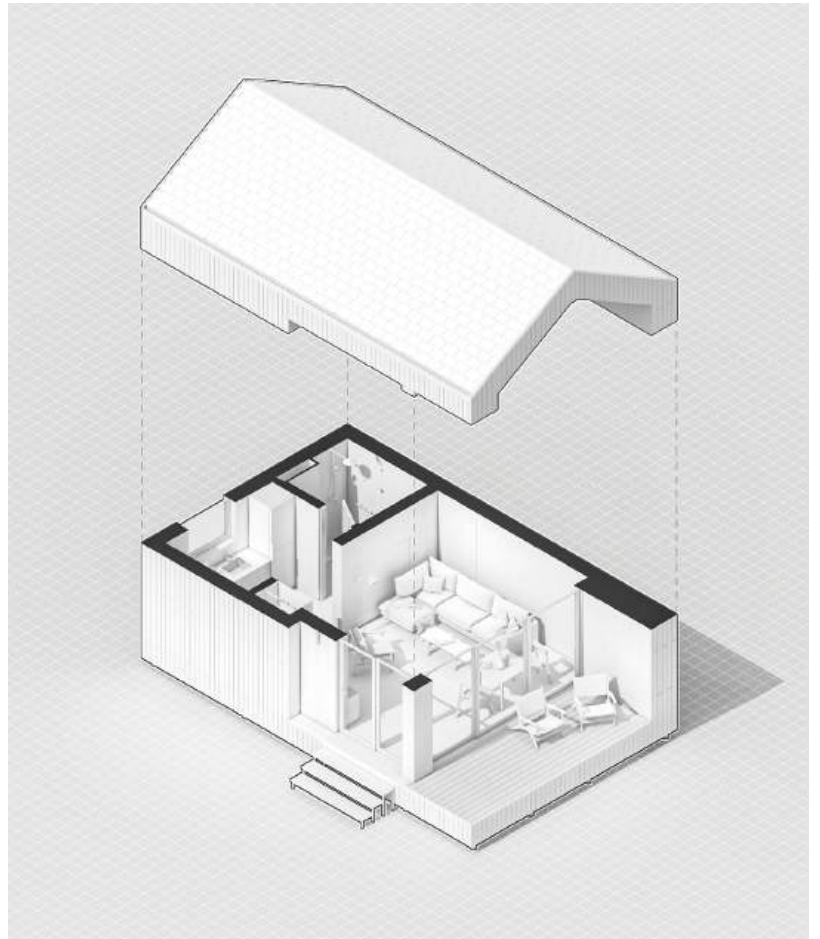


F-26

HAUSFLÄCHE SOMMERZIMMERFLÄCHE

26,3 m²
10,1 m²

- | | |
|---------------|---------------------|
| 1. Wohnzimmer | 16,5 m ² |
| 2. Küche | 6,0 m ² |
| 3. Bad | 3,8 m ² |
| 4. Terrasse | 10,1 m ² |



Wohnhäuser bis zu 100 m²

Wohnhäuser von 100–150 m²

Wohnhäuser von 150+ m²

Gewerbeimmobilien

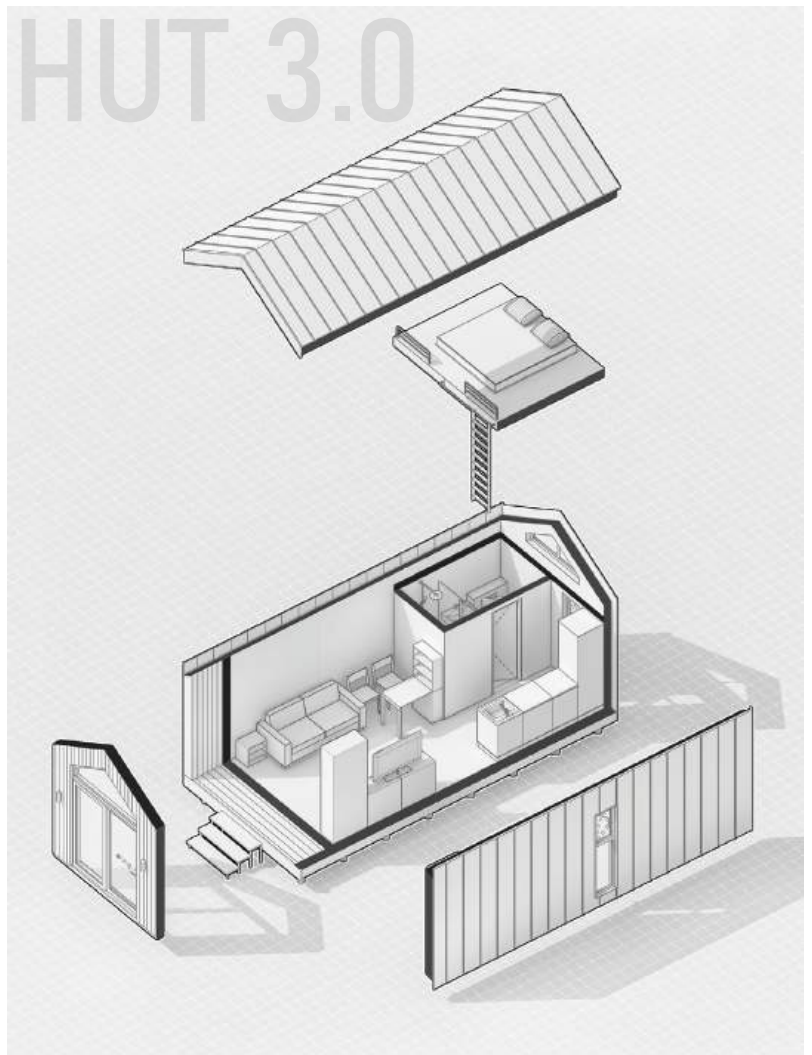
Komplexe

MODULHAUS MIT 27 M²

für dauerhaftes Wohnen

HAUSFLÄCHE 27,3 m²
SOMMERZIMMERFLÄCHE 2,3 m²

- | | |
|---------------|---------------------|
| 1. Wohnzimmer | 12,0 m ² |
| 2. Küche | 4,0 m ² |
| 3. Bad | 3,4 m ² |
| 4. Schlafen | 7,9 m ² |
| 5. Terrasse | 2,3 m ² |



HUT 3.0 ist ein kompaktes, aber voll funktionsfähiges Haus mit einer Gesamtfläche von 27,3 m², einschließlich einer kleinen Terrasse von 2,3 m².

Diese Fläche umfasst ein Wohnzimmer von 12,0 m² mit einer Arbeitsküche von 4,0 m² und einem Badezimmer von 3,4 m². Der Dachboden von 7,9 qm ist für Schlafplätze vorgesehen. Es bietet Platz für bis zu 4 Personen und eignet sich sowohl für eine Firma als auch für eine Familie mit einem Kind. Das Äußere ist modern und stilvoll und kann problemlos mit vorhandenen Gebäuden auf dem Grundstück kombiniert werden. Dieses Modul ist transportabel in jede Ecke der Welt.



Wohnhäuser bis zu 100 m²

Wohnhäuser von 100-150 m²

Wohnhäuser von 150+ m²

Gewerbeimmobilien

Komplexe

HUT



MODULHAUS MIT 29 M²

mit sauna

HUT - klein und gemütlich: Ein kompaktes Haus mit einer Gesamtfläche von 29 m² (einschließlich eines zusätzlichen Schlafbereichs unter dem Dach) plus einer

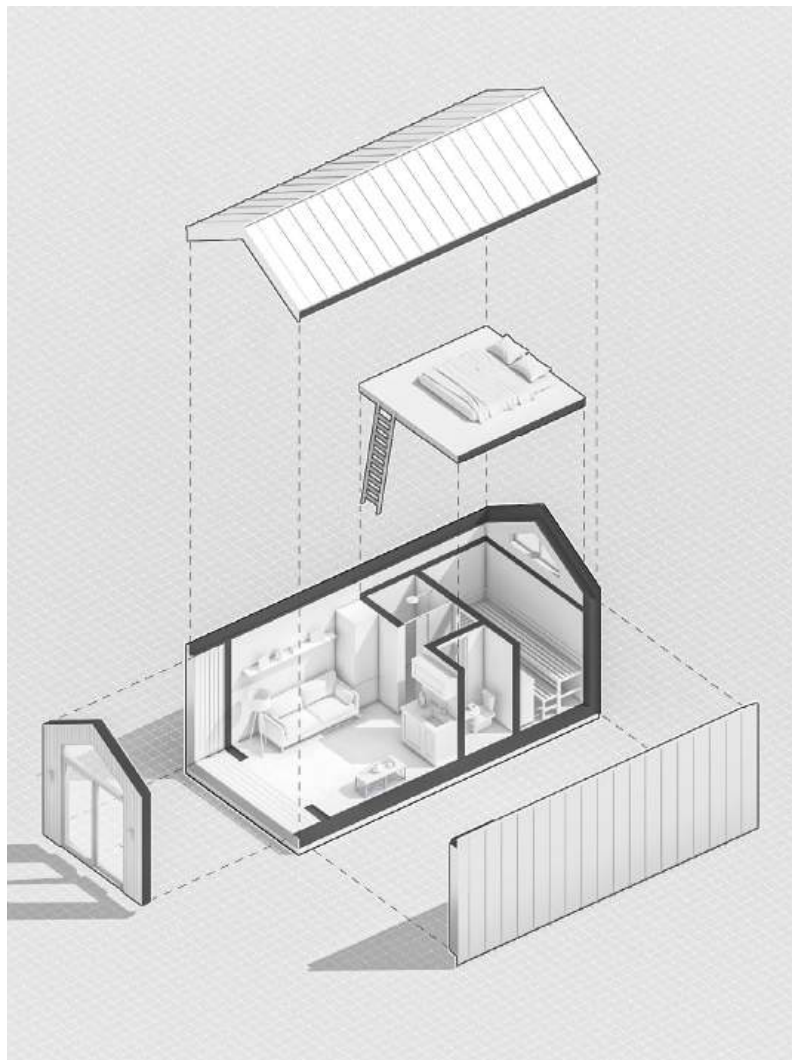
Terrasse von 2,3 m². Es ist funktional, da es neben dem Wohnzimmer mit Küche ein separates Badezimmer und Dusche sowie eine Sauna von 5,2 m² hat.

Das Äußere des Hauses ist so prägnant wie möglich gestaltet, da das Haus als universelles Modul konzipiert wurde - ob als eigenständiges Haus, das überall platziert werden kann, oder als Anbau in Form eines Gästehauses auf einem vorhandenen Anwesen.

Es ist mit Klimaanlage, keramischen Heizpaneelen für die Beheizung des Hauses und einem elektrischen Herd mit finnischem Sauna-Effekt ausgestattet.

HAUSFLÄCHE 29,1 m²
SOMMERZIMMERFLÄCHE 2,3 m²

- | | |
|---------------|---------------------|
| 1. Wohnzimmer | 10,0 m ² |
| 2. Ruheraum | 1,2 m ² |
| 3. Duschaum | 2,8 m ² |
| 4. Sauna | 5,2 m ² |
| 5. Schlafen | 9,9 m ² |
| 6. Terrasse | 2,3 m ² |



Wohnhäuser bis zu 100 m²

Wohnhäuser von 100-150 m²

Wohnhäuser von 150+ m²

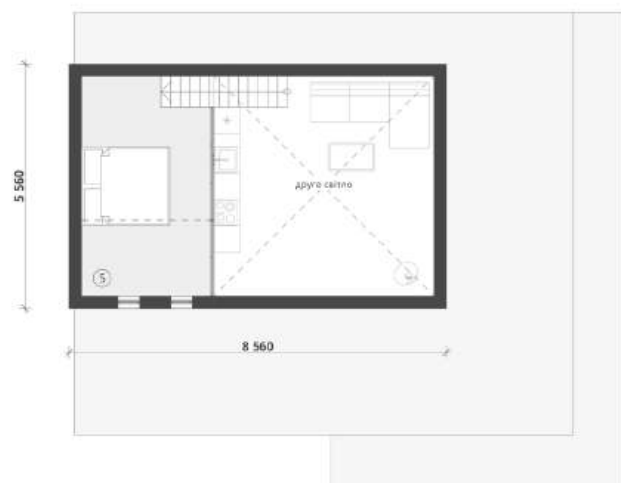
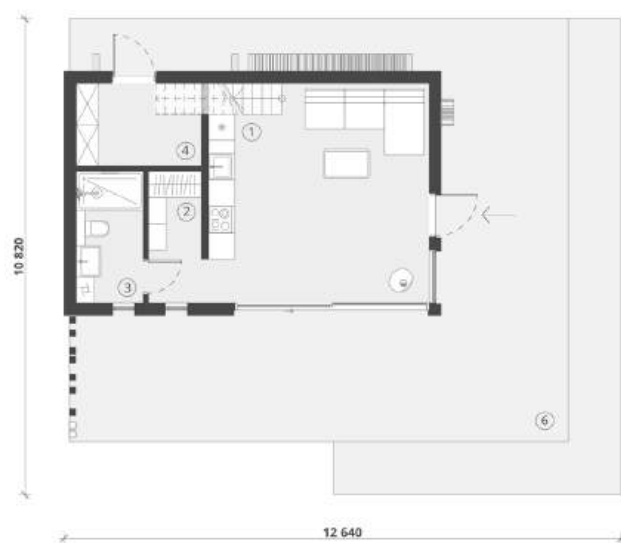
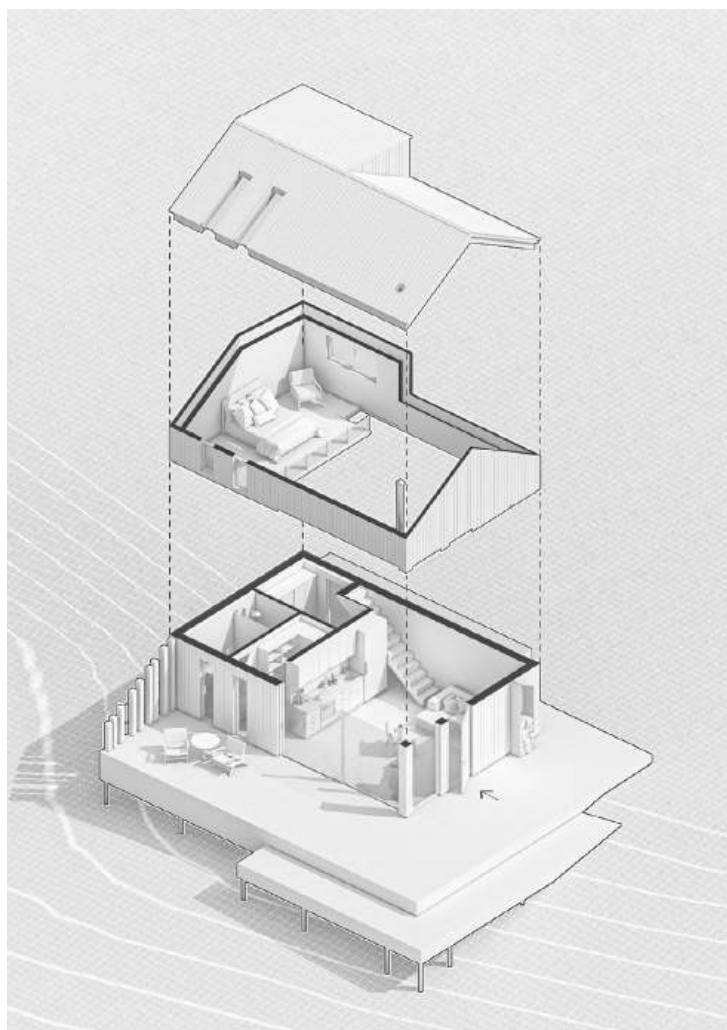
Gewerbeimmobilien

Komplexe

ZWEISTÖCKIGES HAUS MIT 53 M²

in den Karpaten

J-5





Wohnhäuser bis zu 100 m²

Wohnhäuser von 100-150 m²

Wohnhäuser von 150+ m²

HAUSFLÄCHE
SOMMERZIMMERFLÄCHE

1. Wohnzimmer
2. Vorratskammer
3. Bad
4. Technikraum
5. Schlafen
6. Terrasse

53,0 m²
84,2 m²

25,2 m²
3,6 m²
4,6 m²
5,3 m²
14,3 m²
84,2 m²

Eine Besonderheit des Designs ist das Vorhandensein eines zweiten Levels im Haus, das eine effiziente Nutzung des Platzes ermöglichte und gleichzeitig das Schlafzimmer vor Außenblicken versteckte.

Auf diese Weise war es möglich, auf einer Fläche von 53 m² bequem ein Schlafzimmer, eine Küche mit Wohnzimmer, ein geräumiges Badezimmer, einen Mini-Kleiderschrank und einen Technikraum für die Aufbewahrung der notwendigen Ausrüstung für aktive Erholung unterzubringen. Die Terrasse um das Haus herum kann an jede Neigung angepasst werden und kann sogar teilweise im Wasser des Sees stehen.



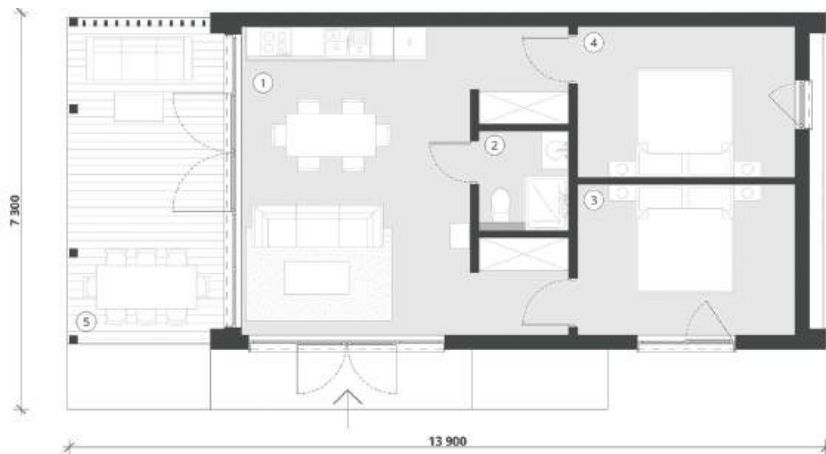
Gewerbeimmobilien

Komplexe



EINSTÖCKIGES HAUS MIT 56 M²

in der Region Kyjiw



1. Wohnzimmer	30,8 m ²
2. Bad	3,0 m ²
3. Schlafen	11,1 m ²
4. Schlafen	11,1 m ²
5. Terrasse	17,3 m ²

HAUSFLÄCHE	56,0 m ²
SOMMERZIMMERFLÄCHE	17,3 m ²

Ein kompaktes Haus mit 2 Schlafzimmern, 1 Badezimmer und einem Gemeinschaftsraum. Das Wohnzimmer befindet sich auf der linken Seite und dient als Haupteingang des Hauses, mit einer Küche und einem Essbereich für 6 Personen. Die Gesamtfläche des Raumes beträgt 30,8 m², mit Zugang zu einer Terrasse von 17,3 m². Auf der rechten Seite gibt es ein Badezimmer von 3 Quadratmetern sowie Schränke und Schlafzimmer von jeweils 11,1 m².



B-56



Eine große Anzahl von Fenstern schafft das Gefühl, dass das angrenzende Gebiet eine Erweiterung des Hauses ist. Es kann sowohl als dauerhafte Residenz als auch als Ferienhaus dienen.

Wohnhäuser bis zu 100 m²

Wohnhäuser von 100-150 m²

Wohnhäuser von 150+ m²

Gewerbeimmobilien

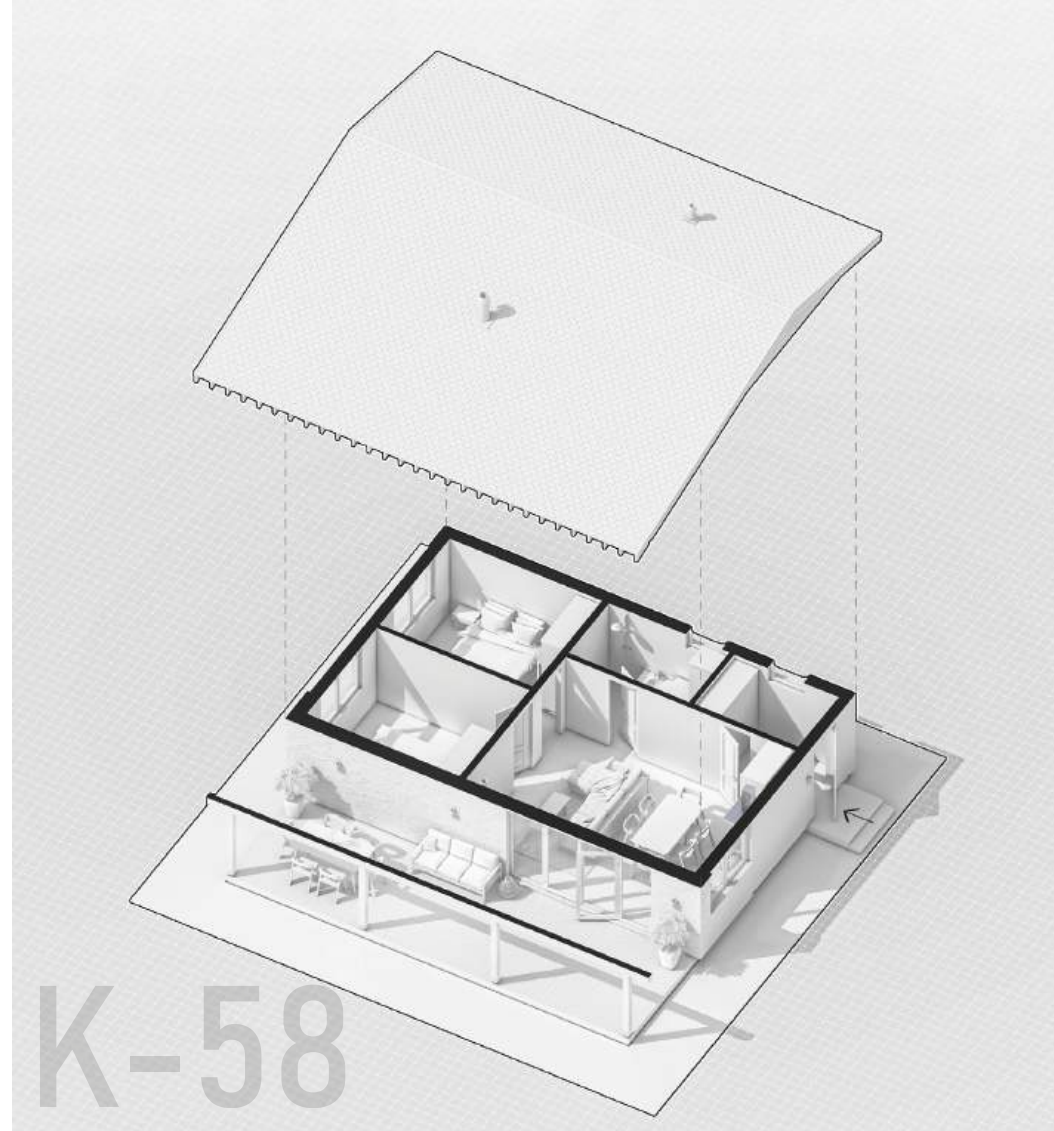
Komplexe



EINSTÖCKIGES HAUS MIT 58 M²

in der Region Kyjiw





K-58

Wohnhaus für zwei Personen mit Gästezimmer. Es besteht aus zwei Schlafzimmern mit je 11,5 m², einem Badezimmer 5,3 m², einem Eingangsbereich 4,5 m² und einem Wohnzimmer mit Küche 24,7 m².

An der Fassade kombinieren wir Stein und Putz.

Entlang des Gebäudes ist eine große Terrasse geplant, die im Sommer als Haupteingang zum Haus dienen kann. Sie verbindet das Wohnzimmer mit der umgebenden Landschaft und ermöglicht es dem Haus, harmonisch in die Landschaft zu passen.

Das zweigeteilte Dach, das auch als Überdachung über der Terrasse dient, schafft ein einheitliches Erscheinungsbild des Hauses.

1. Küche-Wohnzimmer	24,7 m ²
2. Schlafen	11,5 m ²
3. Schlafen	11,5 m ²
4. Bad	5,3 m ²
5. Vorraum	4,5 m ²
6. Terrasse	30,0 m ²

HAUSFLÄCHE	57,5 m ²
SOMMERZIMMERFLÄCHE	30,0 m ²



Wohnhäuser bis zu 100 m²

Wohnhäuser von 100-150 m²

Wohnhäuser von 150+ m²

Gewerbeimmobilien

Komplexe

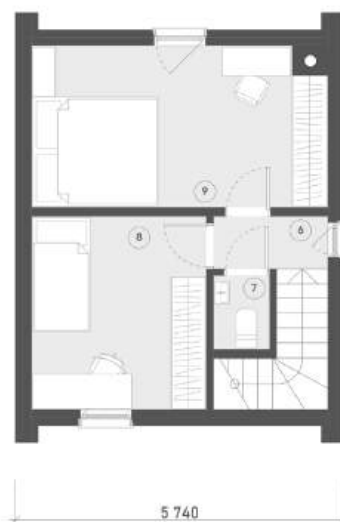
ZWEISTÖCKIGES HAUS MIT 60 M²

Ein zweistöckiges Ferienhaus für drei Personen. Es verfügt über ein Wohnzimmer, zwei Schlafzimmer, zwei Badezimmer und zwei Terrassen, sodass es zu jeder Jahreszeit angenehm zu bewohnen ist. Die schlichten Fasadensmaterialien fügen sich harmonisch in die Form und Umgebung des Hauses ein. Die offenen Terrassen schaffen ein Gefühl der Einheit mit der Natur und fördern eine entspannte Atmosphäre.

Das 64 m² große Haus umfasst eine voll ausgestattete Küche, einen Kamin, einen Esstisch für 4-5 Personen, bequeme Schlafgelegenheiten und ausreichend Stauraum.



LH64



- 1. Terrasse 4,0 m²
- 2. Vorraum 7,2 m²
- 3. Bad 4,4 m²
- 4. Wohnzimmer 20,1 m²
- 5. Terrasse 10,6 m²
- 6. Flur 1,8 m²
- 7. Toilette 1,3 m²
- 8. Schlaffen 10,4 m²
- 9. Schlaffen 14,7 m²

HAUSFLÄCHE 59,9 m²
SOMMERZIMMERFLÄCHE 14,6 m²

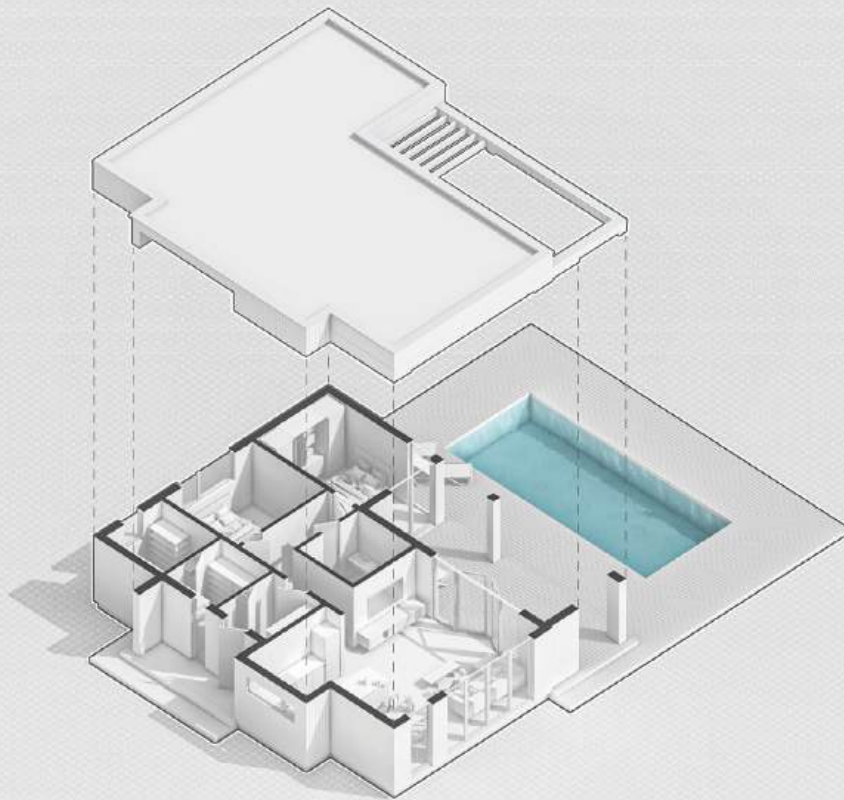
Wohnhäuser bis zu 100 m²

Wohnhäuser von 100-150 m²

Wohnhäuser von 150+ m²

Gewerbeimmobilien

Komplexe



Ein Haus für eine junge Familie mit einer Gesamtfläche von 84,2 m², das nur das Nötigste bietet.

Die Tageszone umfasst 33,6 m² und besteht aus einem Wohnzimmer mit Platz für ein bequemes Sofa und einen Projektorbildschirm sowie einer Küche mit einem Tisch für sechs Personen.

Die Nachtzone verfügt über zwei Schlafzimmer mit 10,8 m² und 12,8 m². Außerdem gibt es eine geräumige Terrasse von 24,2 m², von der aus man direkt in den Pool gelangen kann.

Die Gesamtkonzeption des Hauses besteht aus Minimalismus in Form und Materialien, daher ist der gesamte Raum in Weiß gehalten, mit Akzenten aus Holz.

EINSTÖCKIGES HAUS MIT 84 M²

in Saporischschja

1. Vorraum	4,6 m ²
2. Garderobe	4,7 m ²
3. Technikraum	5,4 m ²
4. Flur	6,7 m ²
5. Wohnzimmer	33,6 m ²
6. Schlafen	10,8 m ²
7. Schlafen	12,8 m ²
8. Bad	5,6 m ²
9. Vorbau	4,3 m ²
10. Terrasse	24,2 m ²

HAUSFLÄCHE 84,2 m²
SOMMERZIMMERFLÄCHE 28,5 m²



YF-84

Wohnhäuser bis zu 100 m²

Wohnhäuser von 100-150 m²

Wohnhäuser von 150+ m²

Gewerbeimmobilien

Komplexe



B-99

1 ETAGE

1. Vorraum	1,5 m ²
2. Technikraum	3,6 m ²
3. Garderobe	4,1 m ²
4. Küche	7,7 m ²
5. Bad	3,9 m ²
6. Abstellraum	3,5 m ²
7. Wohnzimmer	27,0 m ²
8. Vorbau	4,9 m ²
9. Terrasse	12,0 m ²

2 ETAGE

1. Flur	3,9 m ²
2. Bad	3,2 m ²
3. Schlafen	10,1 m ²
4. Schlafen	10,2 m ²
5. Schlafen	9,4 m ²
6. Schlafen	10,6 m ²
7. Balkon	8,8 m ²

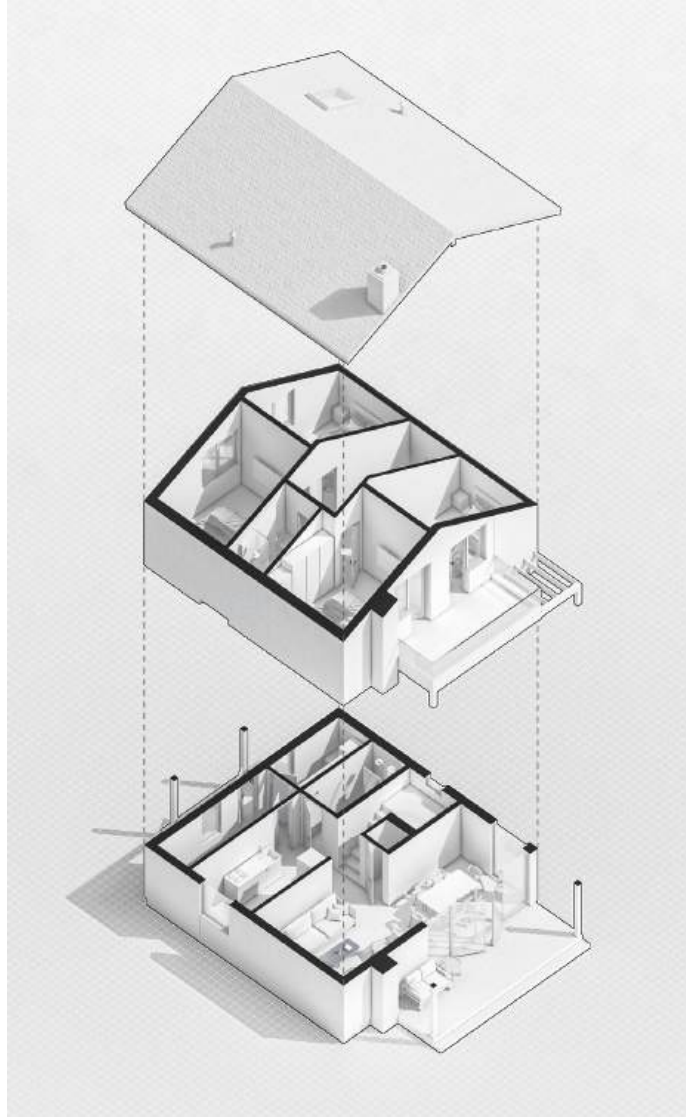
HAUSFLÄCHE	98,7 m ²
SOMMERZIMMER-FLÄCHE	25,7 m ²

Kompaktes zweistöckiges Haus mit einer Gesamtfläche von 99 m². Das Haus umfasst alle notwendigen Bereiche für komfortables Wohnen.

Im Erdgeschoss befindet sich ein Eingangsbereich, ein Hauswirtschaftsraum, eine Garderobe, ein Badezimmer von 3,9 m², eine Speisekammer, eine kompakte Küche von 7,7 m² und ein geräumiges Wohnzimmer von 27 m² mit einem Kamin und Zugang zu einer offenen Terrasse.

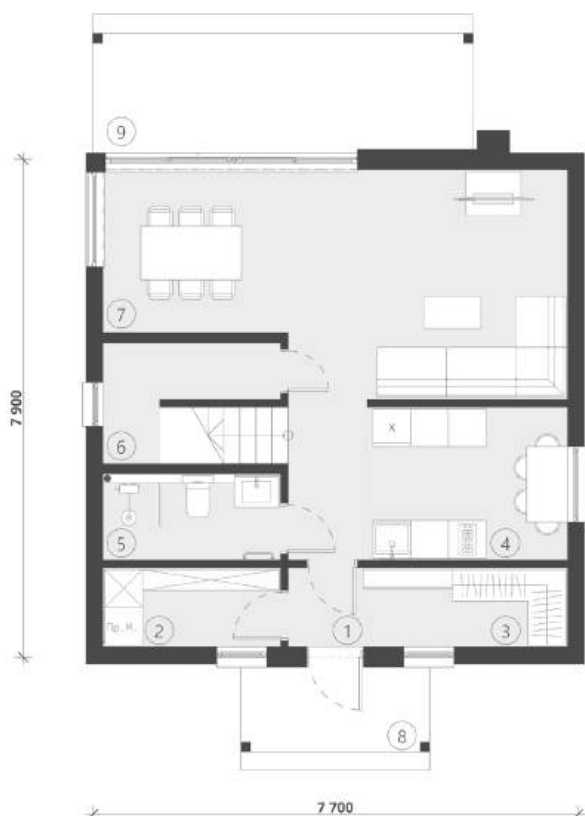
Die zweite Etage umfasst einen Flur, ein Badezimmer von 3,2 m², zwei Kinderzimmer von jeweils 10,2 m² mit eigenen Balkonausgängen und zwei Schlafzimmer von 9,4 m² und 10,6 m².

Die Fassadengestaltung kombiniert Putz und Holz, und das Dach ist mit Asphalt-Schindeln bedeckt. Eine erfolgreiche Kombination der Materialien verleiht dem Haus ein modernes und gemütliches äußeres Erscheinungsbild.



ZWEISTÖCKIGES HAUS MIT 99 M²

in Kyjiw





Wohnhäuser bis zu 100 m²

Wohnhäuser von 100-150 m²

Wohnhäuser von 150+ m²



Gewerbeimmobilien

Komplexe

ZWEISTÖCKIGES HAUS MIT 102 M²

in Kyjiw

S-07



Modernes zwei-stöckiges Haus mit einer Gesamtfläche von 102 m². Trotz seiner kompakten Planung und geringen Fläche bietet das Haus alle notwendigen Bereiche für das Leben einer jungen Familie.

Im Erdgeschoss befinden sich der Eingangsbereich, ein Technikraum, ein Badezimmer, ein Kinderzimmer und das Hauptmerkmal des Hauses – ein geräumiges Wohnzimmer, das mit der Küche kombiniert ist.

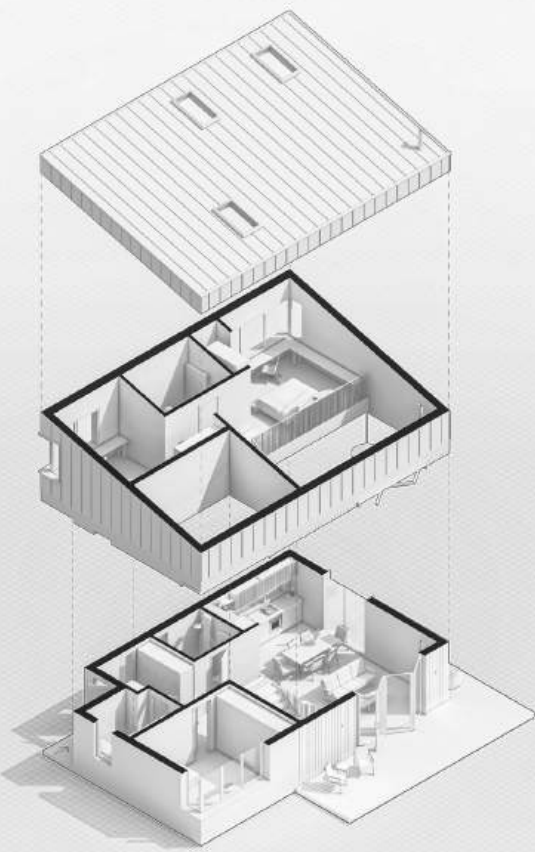


Im Wohnzimmer gibt es auch ein zweites Fenster, das den Raum ästhetischer macht und die Menge an natürlichem Licht erhöht. Das Zimmer verfügt über Panoramaglastüren, durch die man auf eine geräumige offene Terrasse gelangen kann.

Das Kinderzimmer ist auch auf zwei Ebenen angelegt, was zahlreiche Möglichkeiten für ein originelles Design bietet. Das Obergeschoss umfasst ein großes Badezimmer mit separater Badewanne und Duschkabine, ein Kinderzimmer und ein Hauptschlafzimmer.

Die Fassadenverkleidung ist ebenfalls interessant gestaltet und kombiniert Schindeln, Putz und Holz. Eine erfolgreiche Kombination von Materialien verleiht dem Haus ein originelles Aussehen.





Wohnhäuser bis zu 100 m²



Wohnhäuser von 100-150 m²

Wohnhäuser von 150+ m²



1 ETAGE

- 1. Vorraum 4,8 m²
- 2. Flur 3,0 m²
- 3. Bad 3,9 m²
- 4. Wohnzimmer 36,8 m²
- 5. Kinderzimmer 13,3 m²
- 6. Technikraum 4,4 m²
- 7. Vorbau 3,2 m²
- 8. Terrasse 23,7 m²

2 ETAGE

- 1. Flur 2,2 m²
- 2. Kinderzimmer 12,3 m²
- 3. Bad 5,9 m²
- 4. Schlafen 15,5 m²

HAUSFLÄCHE 102,1 m²

SOMMERZIMMER-FLÄCHE 26,9 m²



Gewerbeimmobilien

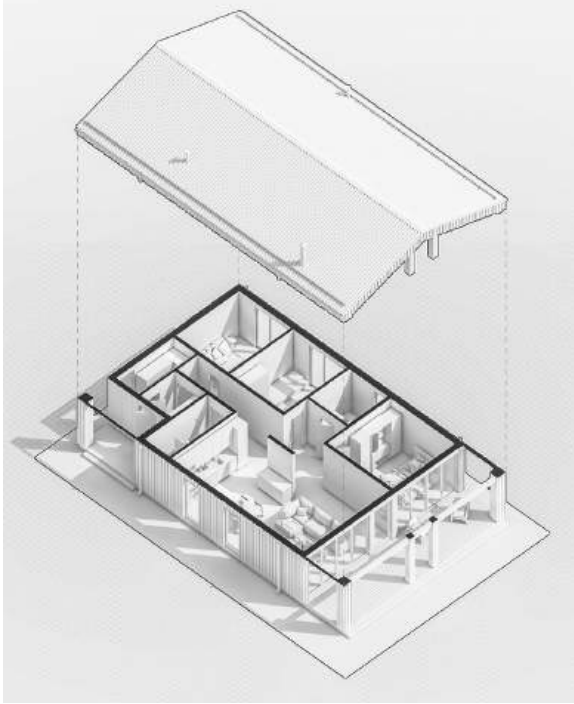
Komplexe

EINSTÖCKIGES HAUS MIT 105 M²

Das Haus hat drei Schlafzimmer, zwei Badezimmer und ein großes Wohnzimmer. Es bietet alle notwendigen Bereiche für komfortables Wohnen.



Durch den Flur gelangen wir zum Hauswirtschaftsraum und zum Flur, der zur geräumigen Küche-Wohnzimmer führt. Die Küche-Wohnzimmer hat eine praktische Zonierung, die eine Küchenzone, eine Abstellzone, einen Essbereich und einen Loungebereich mit Kamin umfasst. Die große Anzahl an Fenstern macht das Haus innen hell und gemütlich und außen ästhetisch ansprechend und modern. Das Haus verfügt auch über eine geräumige überdachte Terrasse, die zweifellos der Lieblingsplatz für die Familie werden wird, insbesondere während der warmen Jahreszeit.



Wohnhäuser bis zu 100 m²

Wohnhäuser von 100-150 m²

Wohnhäuser von 150+ m²

Gewerbeimmobilien

Komplexe



- | | |
|----------------|---------------------|
| 1. Vorraum | 3,7 m ² |
| 2. Technikraum | 4,6 m ² |
| 3. Bad | 5,5 m ² |
| 4. Flur | 4,3 m ² |
| 5. Wohnzimmer | 40,1 m ² |
| 6. Schlafen | 11,6 m ² |
| 7. Schlafen | 12,0 m ² |
| 8. Bad | 5,5 m ² |
| 9. Flur | 3,3 m ² |
| 10. Schlafen | 14,4 m ² |
| 11. Vorbau | 5,8 m ² |
| 12. Terrasse | 23,3 m ² |

HAUSFLÄCHE 105,0 m²
SOMMERZIMMERFLÄCHE 29,1 m²



ZWEISTÖCKIGES HAUS MIT 111 M²

in der Region Kyjiw

Ein kompaktes zweistöckiges Wohnhaus mit einer Fläche von 111 m². Die zurückhaltende Dynamik der Form des Hauses wird von den verschiedenen Volumina der Räume diktiert. Das Haus kann bedingt in drei Zonen unterteilt werden – die Zone der Schlafzimmer und Nebenräume, die Zone des Gemeinschaftsraums mit Küche und die Außenzonen (zwei Terrassen und ein Carport).

Im Erdgeschoss befindet sich ein Gemeinschaftsraum, Technikräume, ein Fitnessraum, eine Garderobe und ein Badezimmer. Im zweiten Stock befindet sich der Schlafbereich mit zwei Schlafzimmern, einem Badezimmer und einer Terrasse. Die nicht rechteckige Form des Hauses, die Kombination aus Materialien und Farben schaffen je nach Betrachtungswinkel des Betrachters eine Vielzahl von Bildern des Hauses.



1 ETAGE

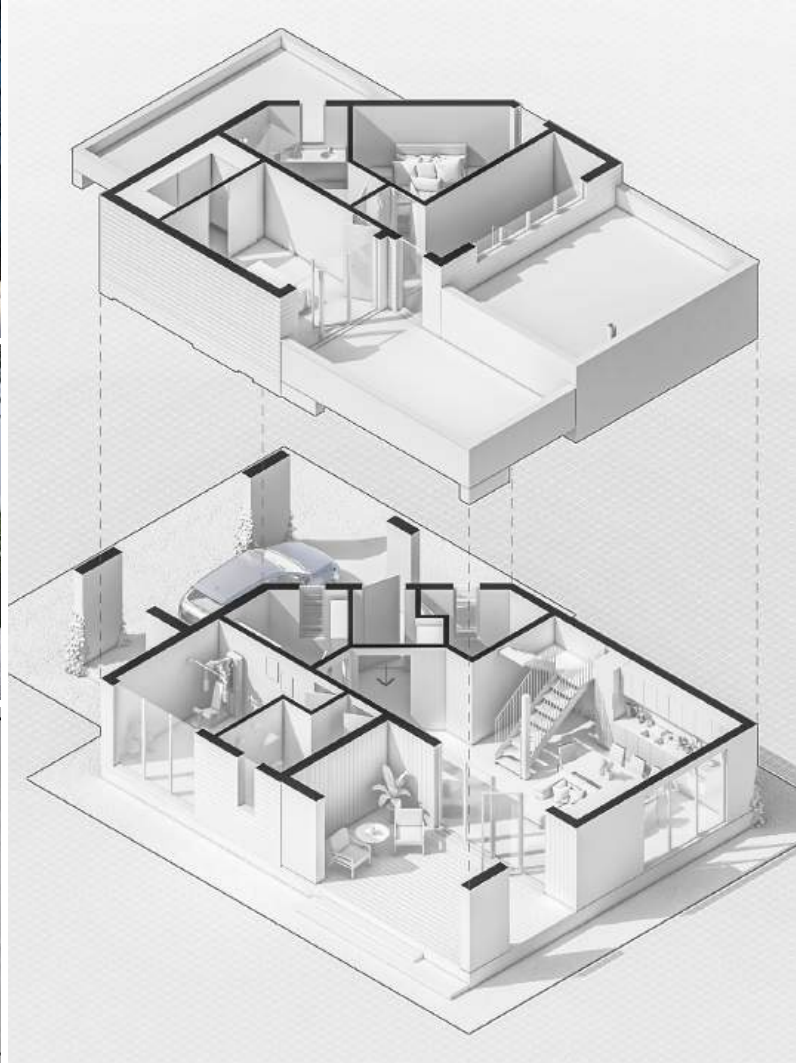
1. Vorraum	3,8 m ²
2. Technikraum	4,7 m ²
3. Wohnzimmer	38,2 m ²
4. Bad	5,7 m ²
5. Fitnessraum	11,6 m ²
6. Garderobe	5,8 m ²
7. Terrasse	21,5 m ²
8. Carport	31,0 m ²

2 ETAGE

1. Flur	5,7 m ²
2. Schlafen	11,2 m ²
3. Schlafen	7,3 m ²
4. Bad	12,8 m ²
5. Garderobe	4,6 m ²
6. Terrasse	20,9 m ²

HAUSFLÄCHE	111,4 m ²
SOMMERZIMMER-FLÄCHE	73,4 m ²





Wohnhäuser bis zu 100 m²

Wohnhäuser von 100-150 m²

Wohnhäuser von 150+ m²

Gewerbeimmobilien

Komplexe



Die Architektur des Hauses zeichnet sich durch ein flaches Dach mit einer Konsole rund um den Umfang aus. Der Wohnbereich hat eine höhere Decke als der Rest des Hauses und vermittelt ein Gefühl von Geräumigkeit. Die ruhigen Naturtöne der Fassadenverkleidung lassen das Haus nahtlos in seine Umgebung einfügen, und die großen Fenster machen das Haus zu einer Erweiterung der umgebenden Landschaft.



EINSTÖCKIGES HAUS MIT 113 M²

in der Region Kyjiw



R-113



Wohnhäuser bis zu 100 m²

Wohnhäuser von 100-150 m²

Wohnhäuser von 150+ m²

Gewerbeimmobilien

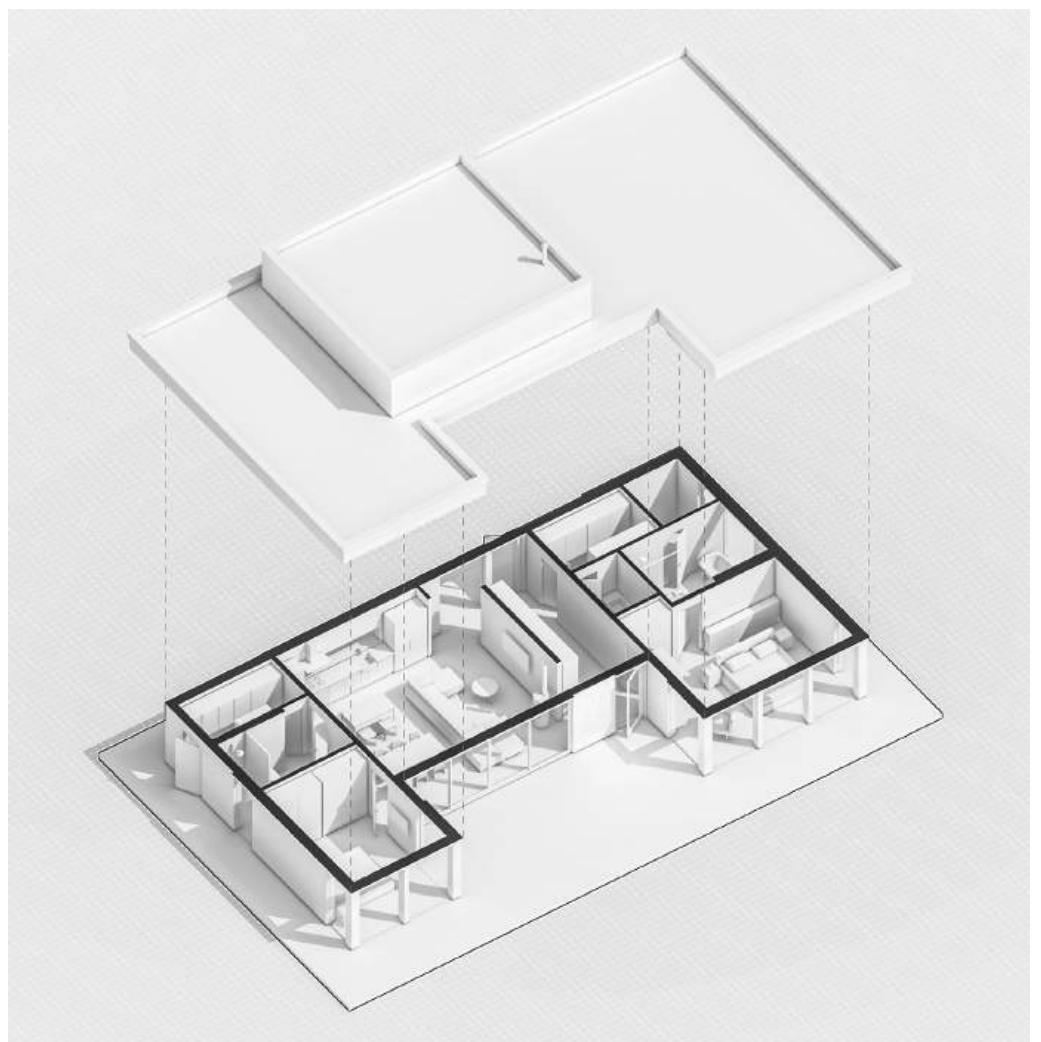
Komplexe

Das Haus ist für eine Familie von drei Personen konzipiert und besteht aus zwei Schlafzimmern, zwei Badezimmern, einer Sauna, einem großen Wohnzimmer mit Kamin und Technikräumen. Eine Terrasse ist um das Haus herum entworfen.

Es gibt zwei Haupteingänge zum Haus: einen von der Frontfassade über eine malerische Terrasse und einen von der Rückseite des Hauses. Sie liegen einander gegenüber und haben Glas-scheiben, die eine Wirkung von Offenheit und Transparenz erzeugen.

1. Vorraum	14,5 m ²
2. Wohnzimmer	41,9 m ²
3. Technikraum	6,2 m ²
4. Bad	8,3 m ²
5. Schlaffen	16,3 m ²
6. Schlaffen	23,2 m ²
7. Bad	10,0 m ²
8. Wäscherei	3,4 m ²
9. Garderobe	6,9 m ²
10. Sauna	4,2 m ²
11. Terrasse	132,5 m ²

HAUSFLÄCHE 113,0 m²
SOMMERZIMMERFLÄCHE 132,5 m²



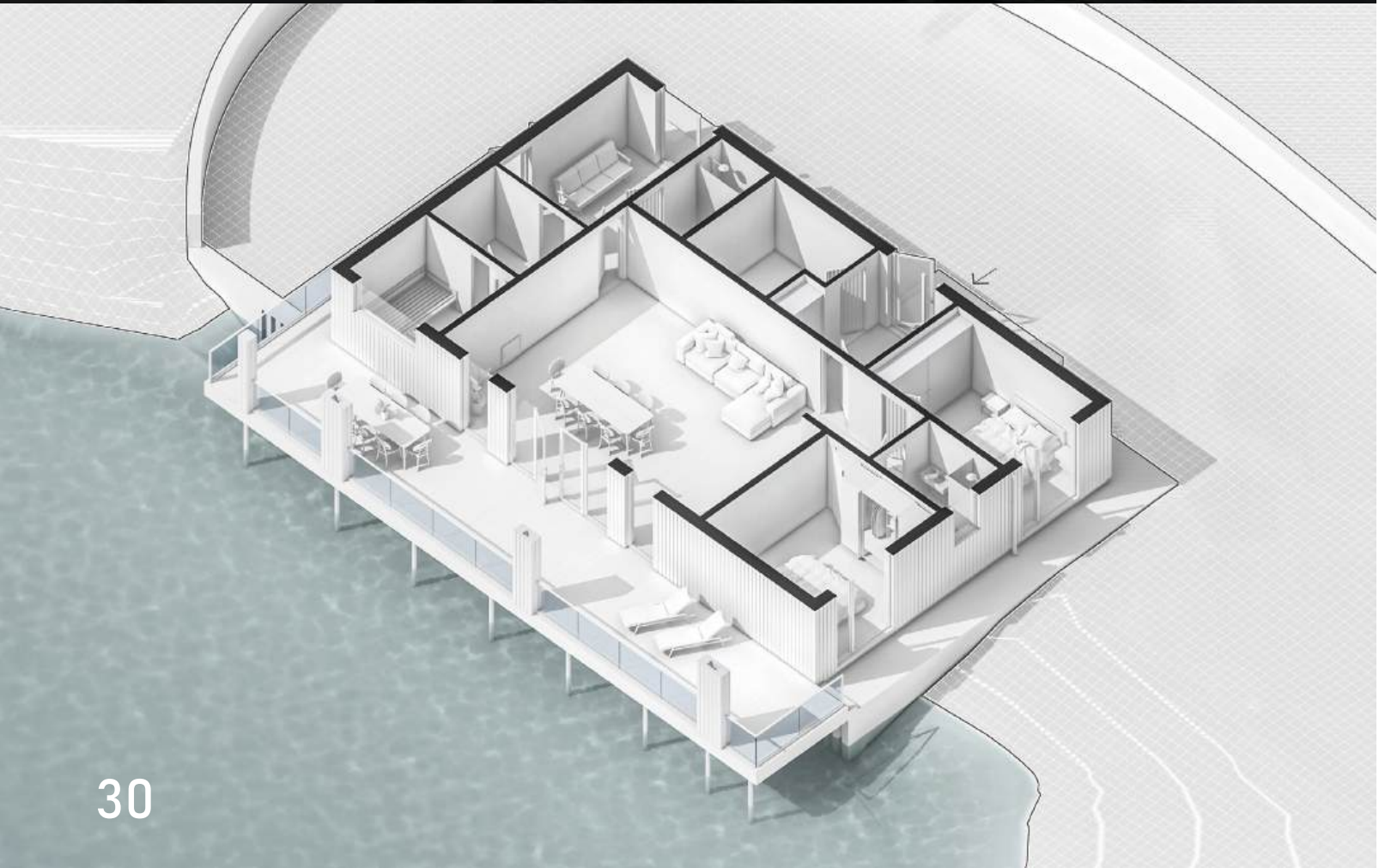
Das Besondere an dieser Sauna ist eine große Terrasse direkt über dem Fluss, wo man den Sonnenuntergang beobachten und Zeit mit einer großen Gruppe von Menschen verbringen kann.

B-01



EINSTÖCKIGES BADEHAUS MIT 124 M²

in der Region Kyjiw





Wohnhäuser bis zu 100 m²

Wohnhäuser von 100-150 m²

Wohnhäuser von 150+ m²

Gewerbeimmobilien

Komplexe



Ein geräumiges Gästehaus-SPA am Wasserreservoir mit einer Gesamtfläche von 124 m². Hier finden Sie ein geräumiges Wohnzimmer mit einer kleinen Küchenecke und einem Entspannungsbereich mit einem Kamin, wo Sie alle Gäste zusammenbringen können. Darüber hinaus gibt es zwei Gästezimmer in diesem Haus. Der Spa-Bereich ist in eine Dampfsauna - 7 m², einen Massage-raum - 6 m² und einen Ruheraum - 11,6 m² aufgeteilt.

1. Vorraum	7,5 M ²
2. Technikraum	8,2 M ²
3. Bad	4,4 M ²
4. Wohnzimmer	11,6 M ²
5. Massage-raum	5,9 M ²
6. Dampfbad	6,9 M ²
7. Wohnzimmer	49,8 M ²
8. Schlaffen	13,5 M ²
9. Bad	4,0 M ²
10. Schlaffen	12,2 M ²
11. Vorbau	5,6 M ²
12. Terrasse	56,4 M ²

HAUSFLÄCHE	124,0 M ²
SOMMERZIMMERFLÄCHE	62,0 M ²

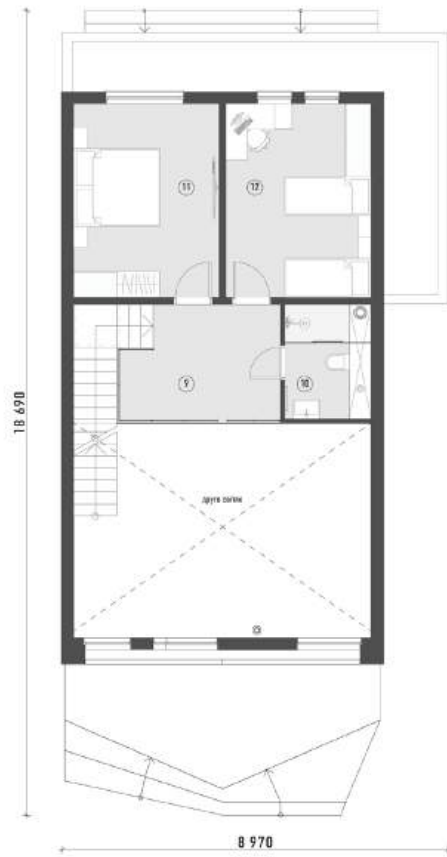
Architektin: Marharyta Lytvyn



ZWEISTÖCKIGES HAUS MIT 127 M²

in der Region Poltawa





Privathaus mit Keller und Dachgeschoss. Es ist für ein Ehepaar ausgelegt, das oft von ihren Kindern mit ihren Familien besucht wird.

Im Erdgeschoss befindet sich ein großes Hauptschlafzimmer von 17 m² und ein Badezimmer mit Badewanne und Dusche von 7,8 m². Ein separates Technikzimmer von 7,3 m² ist teilweise unter der Treppe vorgesehen. Die Küche, das Esszimmer und das Wohnzimmer bilden einen gemeinsamen Raum für Gäste. Ein Kamin und große Panoramafenster sorgen für Gemütlichkeit. Im Dachgeschoss befinden sich zwei Spiegel-Schlafzimmer von 15,3 m² und ein gemeinsames Badezimmer von 5,3 m². Zusätzliches Licht sorgt für mehr Luft und Helligkeit im Haus.

Auf der sonnigen Seite gibt es eine große offene Terrasse. Vor dem Hauseingang befindet sich ein Vordach, das gleichzeitig einen separaten Eingang zum Keller abdeckt.

1. Vorraum	5,8 m ²
2. Technikraum	7,3 m ²
3. Flur	6,7 m ²
4. Wohnzimmer	36,7 m ²
5. Bad	7,8 m ²
6. Schlafen	17,1 m ²
7. Vorbau	11,1 m ²
8. Terrasse	18,7 m ²
9. Flur	9,6 m ²
10. Bad	5,3 m ²
11. Schlafen	15,2 m ²
12. Schlafen	15,2 m ²

HAUSFLÄCHE 126,7 m²
SOMMERZIMMERFLÄCHE 29,8 m²



Wohnhäuser bis zu 100 m²

Wohnhäuser von 100-150 m²

Wohnhäuser von 150+ m²

Gewerbeimmobilien

Komplexe

C-41

Ein zweistöckiges Haus unter Kiefern mit einer Gesamtfläche von 147 m². Die kompakte Aufteilung umfasst einen Schlafbereich im zweiten Stock mit drei Schlafzimmern und einem Badezimmer, der Ruhe und Privatsphäre bietet. Der Dachboden ist vom Flur aus zugänglich.

Im Erdgeschoss befinden sich ein Gästezimmer/Büro, ein Technikraum und ein Gästebadezimmer. Die offene Küche-Wohnzimmer-Kombination mit einem zweiten Licht und großen Fenstern schafft ein Gefühl von einem geräumigen und hellen Raum. Von der Küche aus gibt es Zugang zu einer kleinen überdachten Terrasse, auf der man bequem Frühstück oder Tee mit Blick auf die Kiefern genießen kann.

1 ETAGE

1. Vorraum	4,5 m ²
2. Technikraum	8,4 m ²
3. Bad	4,9 m ²
4. Schlafen	9,3 m ²
5. Treppe	5,7 m ²
6. Küche	9,0 m ²
7. Wohnzimmer	40,1 m ²
8. Vorbau	6,9 m ²
9. Terrasse	14,0 m ²

2ND FLOOR

10. Schlafen	9,0 m ²
11. Schlafen	13,2 m ²
12. Bad	7,1 m ²
13. Schlafen	10,5 m ²
14. Flur	19,2 m ²

HAUSFLÄCHE	140,9 m ²
SOMMERZIMMER-FLÄCHE	20,9 m ²





Wohnhäuser bis zu 100 m²

Wohnhäuser von 100-150 m²

ZWEISTÖCKIGES HAUS MIT 141 M²

in der Region Tscherkassy

Wohnhäuser von 150+ m²



Gewerbeimmobilien

Komplexe

EINSTÖCKIGES HAUS MIT 142 M²

in der Region Kyjiw

P-01



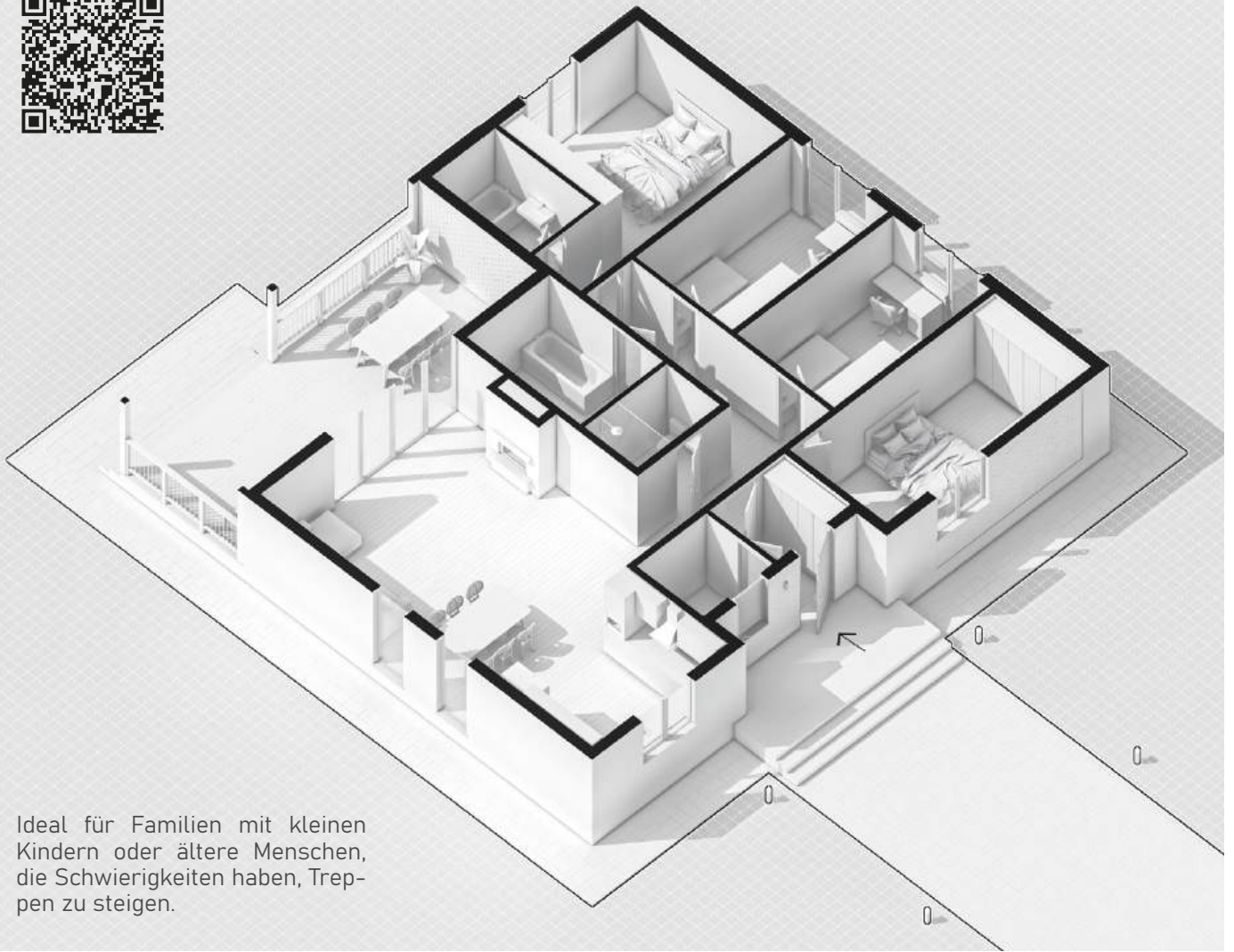
Ein Haus mit einer Gesamtfläche von 142 m² ist perfekt für eine große Familie geeignet. Es verfügt über einen Eingangsfloor, einen Hauswirtschaftsraum, zwei Kinderzimmer von jeweils 12 m², zwei Schlafzimmer 19 m² und 15 m² und drei Badezimmer, die für maximalen Komfort der gesamten Familie sorgen.

Besondere Aufmerksamkeit verdient der geräumige Wohn-Essbereich mit Kamin und Entspannungsbereich von 48 m². Die Panoramafenster bieten einen Blick auf die 30 m² große überdachte Terrasse, wo man sich vor der Sommerhitze oder dem Herbstregen verstecken kann.



1. Vorräum	3,9 m ²
2. Technikraum	3,7 m ²
3. Wohnzimmer	48,1 m ²
4. Flur	11,3 m ²
5. Schlafen	15,9 m ²
6. Schlafen	12,0 m ²
7. Schlafen	12,0 m ²
8. Schlafen	19,0 m ²
9. Bad	5,0 m ²
10. Bad	7,5 m ²
11. Bad	3,5 m ²
12. Vorbau	9,6 m ²
13. Terrasse	30,4 m ²

HAUSFLÄCHE	141,9 m ²
SOMMERZIMMERFLÄCHE	40,0 m ²



Ideal für Familien mit kleinen Kindern oder ältere Menschen, die Schwierigkeiten haben, Treppen zu steigen.

Wohnhäuser bis zu 100 m²

Wohnhäuser von 100-150 m²

Wohnhäuser von 150+ m²

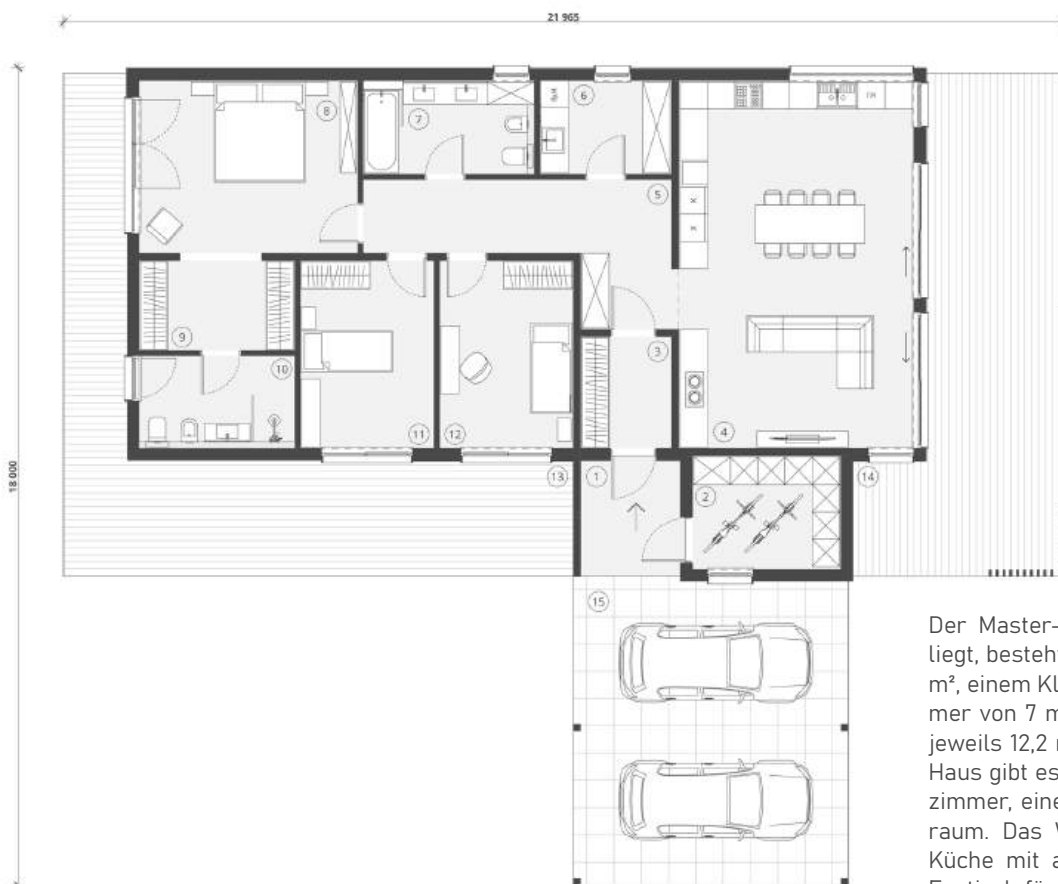


Gewerbeimmobilien

Komplexe

EINSTÖCKIGES HAUS MIT 146 M²

in Novohrad-Volynskiy

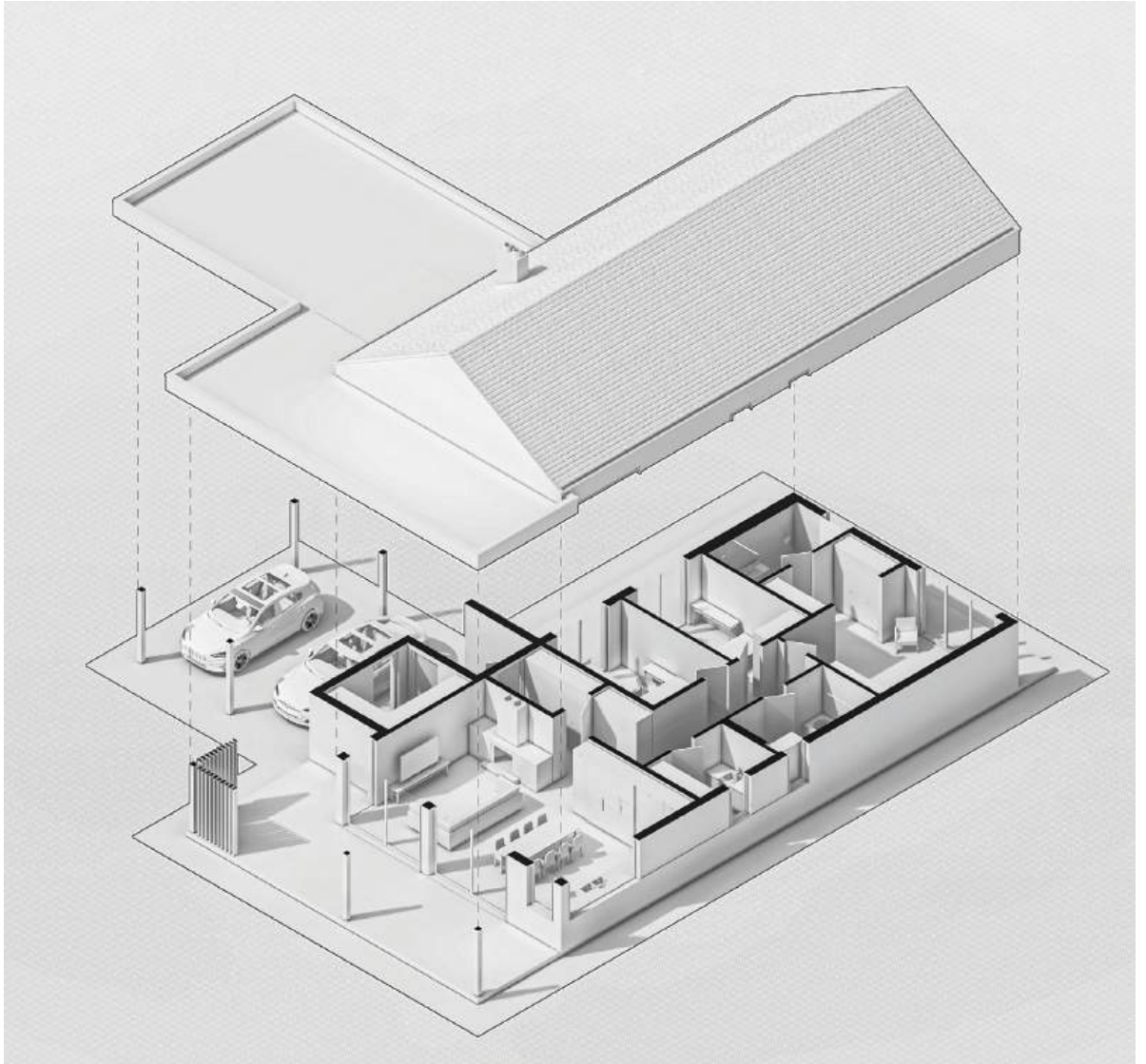


1. Vorbau	6,1 m ²
2. Technikraum	8,2 m ²
3. Vorräum	4,9 m ²
4. Wohnen/Essen	41,8 m ²
5. Flur	14,6 m ²
6. Wäscherei	6,0 m ²
7. Bad	7,7 m ²
8. Schlafen	18,2 m ²
9. Garderobe	6,8 m ²
10. Bad	7,0 m ²
11. Schlafen	12,2 m ²
12. Schlafen	12,2 m ²
13. Terrasse	42,4 m ²
14. Terrasse	39,4 m ²
15. Carport	41,0 m ²

HAUSFLÄCHE 145,7 m²
SOMMERZIMMER-FLÄCHE 122,8 m²

Der Master-Block, der am Ende des Hauses liegt, besteht aus einem Schlafzimmer von 18,2 m², einem Kleiderschrank und einem Badezimmer von 7 m². Zwei weitere Schlafzimmer von jeweils 12,2 m² haben Zugang zur Terrasse. Im Haus gibt es ein weiteres gemeinsames Badezimmer, einen Waschraum und einen Technikraum. Das Wohnzimmer umfasst eine große Küche mit allem Notwendigen, einen großen Esstisch für 8 Personen und einen Sitzbereich in der Nähe des Kamins.

Ein individuelles Wohnhaus mit drei Schlafzimmern. Das Haus ist rechteckig mit einem abfallenden Dach. Terrassen und ein Carport für zwei Autos befinden sich entlang der drei Seiten. Die Hauptterrasse befindet sich in der Nähe des Wohnzimmers. Alle Wohnräume sind mit großen Panoramafenstern gestaltet



Wohnhäuser bis zu 100 m²

Wohnhäuser von 100-150 m²

Wohnhäuser von 150+ m²



Gewerbeimmobilien

Komplexe

Eingeschossiges Haus für eine Familie mit zwei Kindern. Die Platzierung von Bäumen auf dem Grundstück war ein prägender Faktor, der eine besondere gemütliche Atmosphäre schafft und eine zusätzliche Terrasse bildet, auf der man sich vor anderen verstecken kann. Zwei Kinderzimmer von je 11,3 m² mit Panoramafenstern und Dachfenstern.



EINSTÖCKIGES HAUS MIT 169 M²

in der Region Kyjiw

Br-1





Wohnhäuser bis zu 100 m²

Wohnhäuser von 100–150 m²

Wohnhäuser von 150+ m²

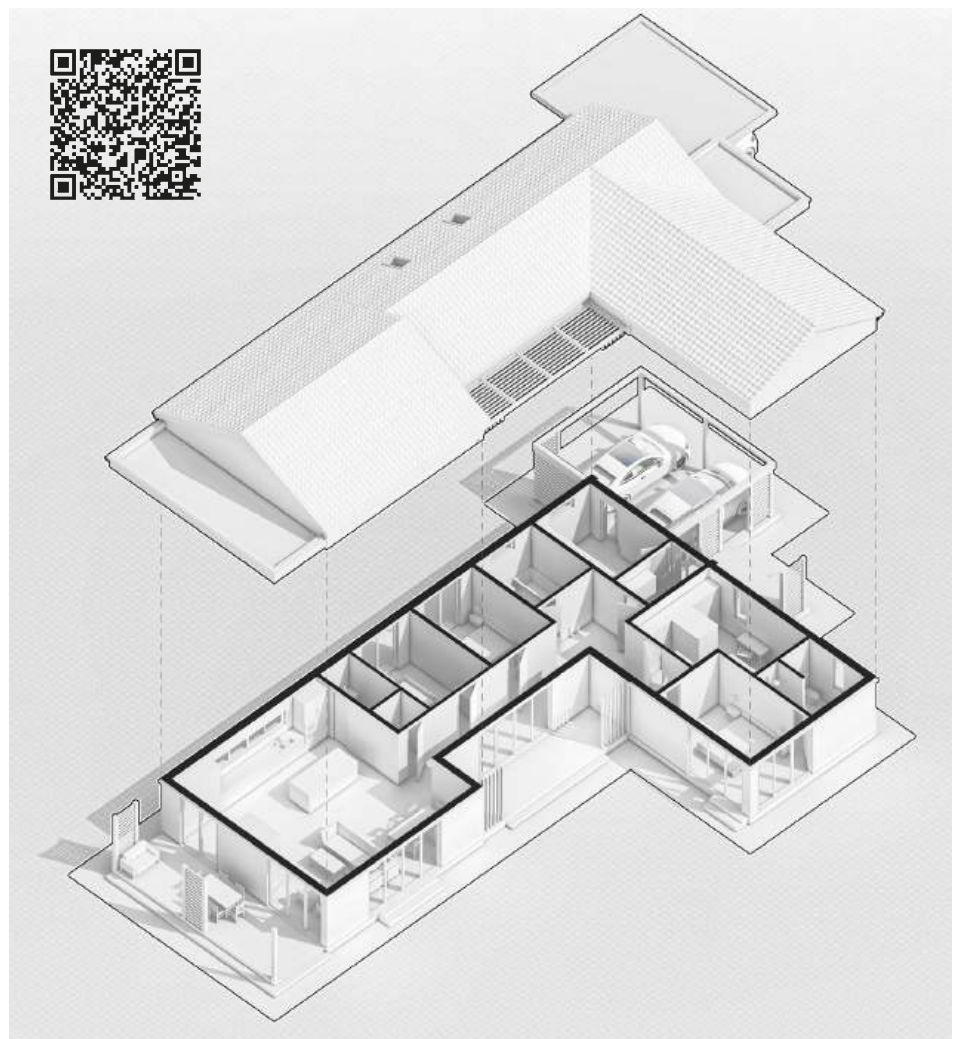
Gewerbeimmobilien

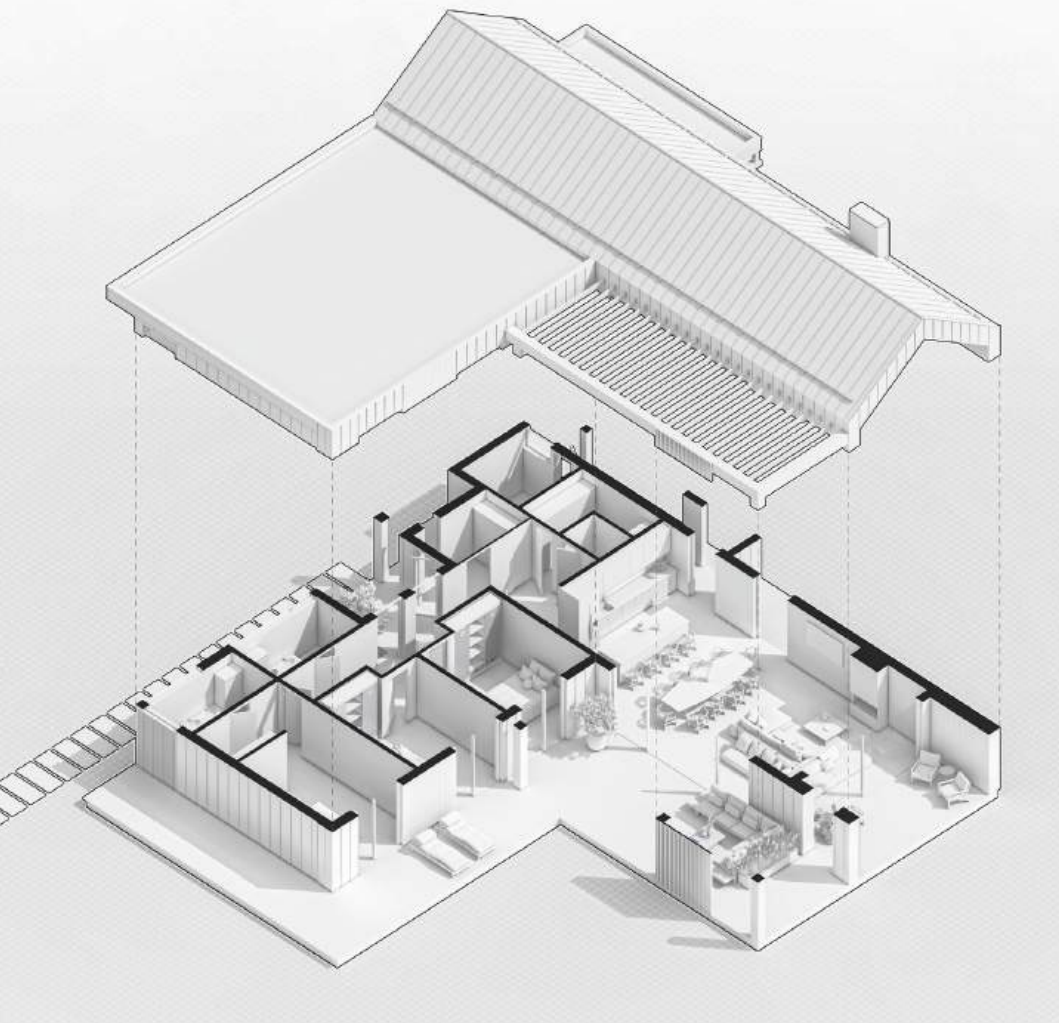
Komplexe

1. Vorraum	4,6 m ²
2. Technikraum	10,8 m ²
3. Bad	8,1 m ²
4. Schlafen	11,3 m ²
5. Schlafen	11,3 m ²
6. Bad	1,9 m ²
7. Abstellraum	3,5 m ²
8. Wohnen/Essen	55,1 m ²
9. Flur	25,8 m ²
10. Schlafen	13,2 m ²
11. Bad	7,2 m ²
12. Garderobe	16,6 m ²
13. Vorbau	11,7 m ²
14. Carport	34,4 m ²
15. Terrasse	13,8 m ²
16. Terrasse	19,9 m ²

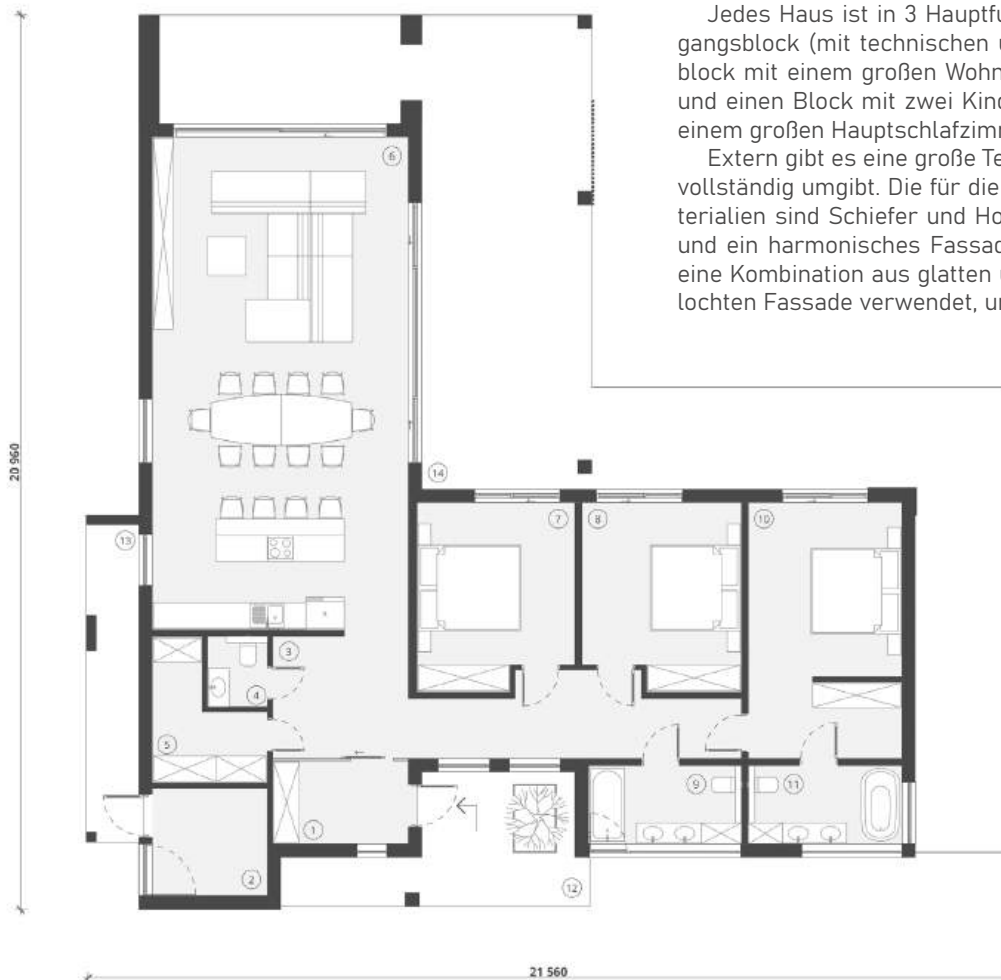
HAUSFLÄCHE	169,4 m ²
SOMMERZIMMERFLÄCHE	79,8 m ²

Gegenüber den Kinderzimmern befindet sich ein Eingang zu einer gemütlichen offenen Terrasse, umgeben von jungen Kiefern und ausgestattet mit einer schattigen Pergola für angenehme Erholung. Der Meisterblock besteht aus einem Schlafzimmer und einem Badezimmer mit einer Gesamtfläche von 20,4 m². Durch die Panoramafenster des Schlafzimmers gibt es einen Blick auf die Umgebung. Ein großer 16,6 m² Kleiderschrank eliminiert die Notwendigkeit von Schränken und Kommoden im Haus. Die durchdachte Ergonomie der Räume in Kombination mit ihrer Höhe von 3,3 m bis 5,5 m macht es sehr geräumig und hell.





Ein individuelles Wohnhaus mit einer Gesamtfläche von 218,6 m². Das Hauptziel war es, einen Ort zum Entspannen zu schaffen, mit einem geräumigen Wohnzimmer mit Kamin, hohen Decken und großen Fenstern, die uns das Gefühl geben, dass Innenraum und Straße miteinander verschmelzen.



Jedes Haus ist in 3 Hauptfunktionsblöcke unterteilt: einen Eingangsblock (mit technischen und Service-Räumen), einen Hauptblock mit einem großen Wohnzimmer und einer Küche von 69 m² und einen Block mit zwei Kinderzimmern von jeweils 15,5 m² und einem großen Hauptschlafzimmer von 21,6 m² mit eigenem Bad.

Extern gibt es eine große Terrasse von 105 m², die das Haus fast vollständig umgibt. Die für die Fassadengestaltung gewählten Materialien sind Schiefer und Holz, die gut miteinander kombinieren und ein harmonisches Fassadendesign schaffen. Wir haben auch eine Kombination aus glatten und massiven Planken mit einer gelochten Fassade verwendet, um ein Spiel von Texturen zu schaffen

1. Vorraum	6,2 m ²
2. Technikraum	6,8 m ²
3. Flur	22,3 m ²
4. Toilette	2,3 m ²
5. Abstellraum	6,6 m ²
6. Wohnzimmer	69,2 m ²
7. Schlafen	15,5 m ²
8. Schlafen	15,6 m ²
9. Bad	6,6 m ²
10. Schlafen	21,6 m ²
11. Bad	6,6 m ²
12. Vorbau	14,9 m ²
13. Vorbau	9,9 m ²
14. Terrasse	105,6 m ²

HAUSFLÄCHE	179,3 m ²
SOMMERZIMMER-FLÄCHE	130,4 m ²

D-01



Wohnhäuser bis zu 100 m²

Wohnhäuser von 100–150 m²

Wohnhäuser von 150+ m²

EINSTÖCKIGES HAUS MIT 179 M²

in der Region Kyjiw



Gewerbeimmobilien

Komplexe

EINSTÖCKIGES HAUS MIT 198 M²

in Saporischschja



Die Architektur ist einfach und verwendet helle Farben, die harmonisch mit der umgebenden Umgebung verschmelzen.

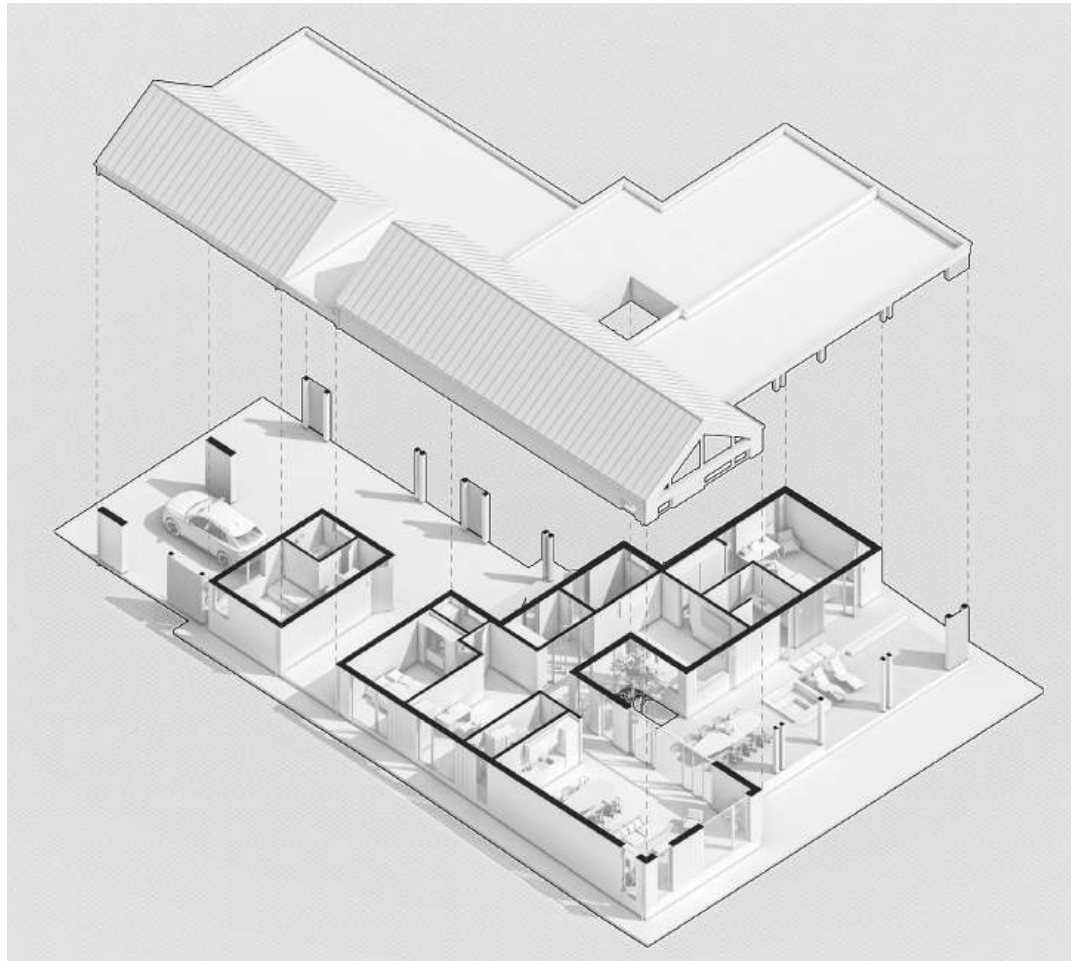


UL-H

Die Terrasse in diesem Haus ist zweistöckig. Auf der oberen Ebene gibt es Platz für einen großen Esstisch, während auf der unteren Ebene ein Jacuzzi entworfen wurde. Darüber hinaus kann die obere Ebene als Sitzbereiche genutzt werden.

1. Vorraum	6,4 m ²
2. Flur	17,1 m ²
3. Wohnen/Essen	53,3 m ²
4. Wohnzimmer	18,0 m ²
5. Schlafen	26,0 m ²
6. Bad	8,1 m ²
7. Arbeitszimmer	14,5 m ²
8. Schlafen	16,0 m ²
9. Abstellraum	2,4 m ²
10. Bad	6,5 m ²
11. Technikraum	7,2 m ²
12. Vorraum	3,5 m ²
13. Zimmer	14,1 m ²
14. Bad	4,4 m ²
15. Vorbau	15,8 m ²
16. Terrasse	75,3 m ²
17. Vorbau	21,4 m ²
18. Überdachung	118,7 m ²

HAUSFLÄCHE 197,7 m²
SOMMERZIMMER-FLÄCHE 231,2 m²



Wohnhäuser bis zu 100 m²

Wohnhäuser von 100–150 m²

Wohnhäuser von 150+ m²



Das Haus besteht aus zwei Hauptteilen: dem Wachhaus und dem Haus des Besitzers. Diese Teile sind durch Überdachungen und eine kleine Terrasse miteinander verbunden, was die Einheitlichkeit erhöht. Außerdem sind diese Blöcke bedingt voneinander getrennt, so dass Besitzer und Personal sich nicht begegnen müssen und die Privatsphäre erhalten bleibt. Zusätzlich zu einem geräumigen Wohnzimmer, einem Hauptschlafzimmer und einem Gästeschlafzimmer gibt es auch einen Arbeitsbereich und eine kleine Entspannungsecke, die nicht als separate Räume ausgeführt sind, um ein offenes Raumgefühl zu erhalten.

Gewerbeimmobilien

Komplexe

ZWEISTÖCKIGES HAUS MIT 211 M²

in Kyjiw

H-



1 ETAGE

1. Vorraum	3,6 m ²
2. Technikraum	6,1 m ²
3. Flur	11,8 m ²
4. Garderobe	4,5 m ²
5. Schlafen	10,1 m ²
6. Bad	5,0 m ²
7. Treppe	3,0 m ²
8. Abstellraum	5,2 m ²
9. Küche	16,9 m ²
10. Wohnzimmer	51,3 m ²
11. Garage	36,9 m ²
12. Vorbau	15,6 m ²
13. Terrasse	40,9 m ²

2 ETAGE

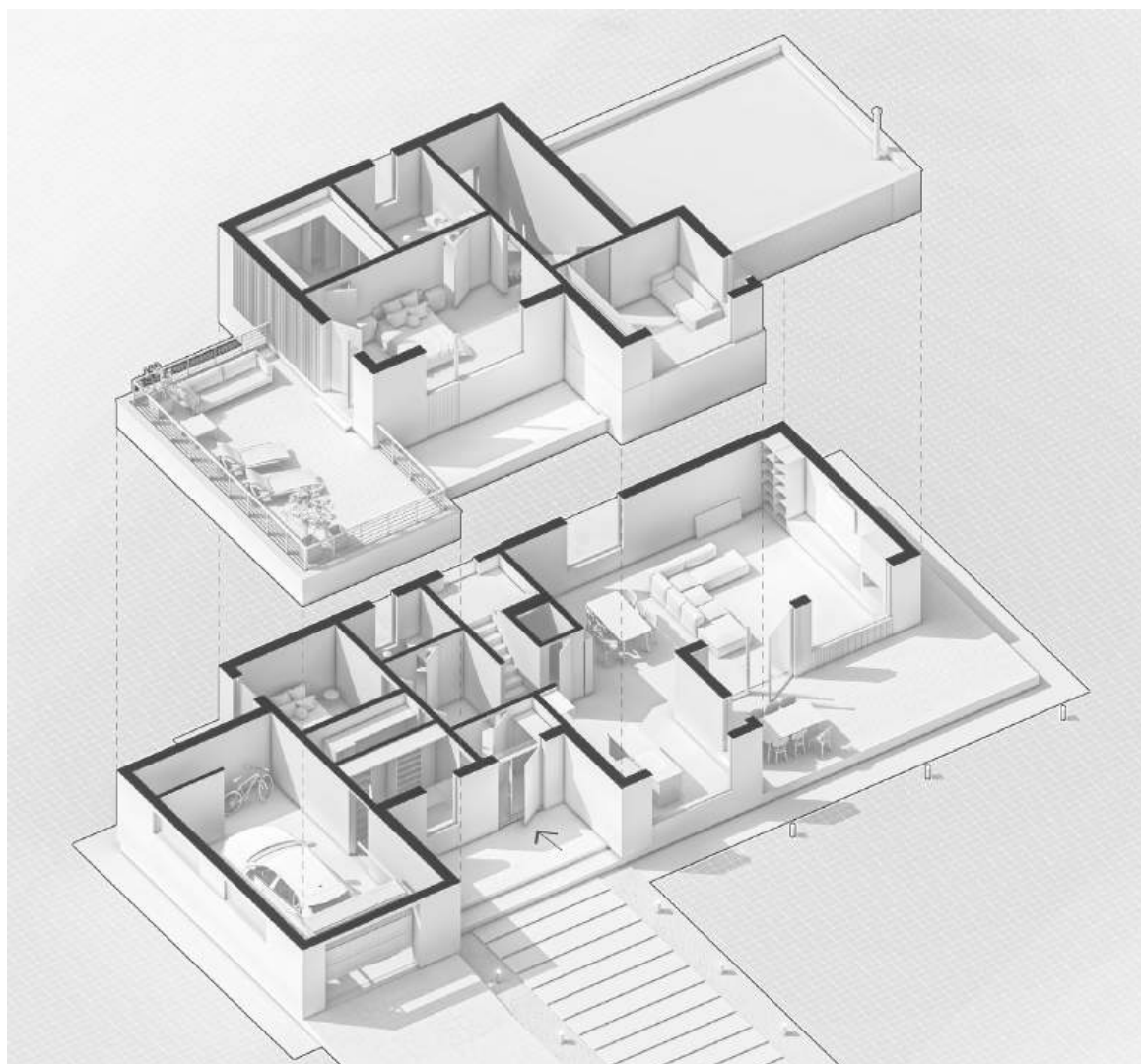
1. Flur	5,1 m ²
2. Arbeitszimmer	13,3 m ²
3. Schlafen	20,2 m ²
4. Bad	8,8 m ²
5. Garderobe	9,5 m ²
6. Terrasse	40,4 m ²

HAUSFLÄCHE	211,3 m ²
SOMMERZIMMERFLÄCHE	96,9 m ²





Geräumiges Einfamilienhaus. Nach dem allgemeinen Konzept verfügt das Haus über eine vertikale Zonierung, wodurch der Raum in eine Tageszone im ersten Stock und eine Nachtzone im zweiten Stock unterteilt wird. Die Besitzer haben die Möglichkeit, viele Gäste unterzubringen, da das Haus ein großes Wohnzimmer von 51 m² mit Essbereich und Kamin hat, außerdem ist auf der ersten Etage ein kleines Gästezimmer von 10 m² vorhanden, das es jemandem ermöglicht, über Nacht zu bleiben.



Wohnhäuser bis zu 100 m²

Wohnhäuser von 100–150 m²

Wohnhäuser von 150+ m²



Auf der zweiten Etage befindet sich eine Master-Suite mit einem Schlafzimmer von 20,2 m², mit eigenem Kleiderschrank und Badezimmer. Es gibt auch ein geräumiges Büro für Arbeit, Meetings, Lesen oder einfach nur zur Entspannung. Aber das Hauptmerkmal dieses Hauses ist die Dachterrasse, auf der man Sonnenuntergänge genießen oder Sonnenbäder nehmen kann. Die Fassade ist in Grautönen mit Akzenten aus Holzdekoration in einigen Bereichen gestaltet.

Gewerbeimmobilien

Komplexe

1 ETAGE

1. Vorraum	2,9 m ²
2. Garderobe	2,3 m ²
3. Abstellraum	2,3 m ²
4. Bad	4,2 m ²
5. Flur	11,7 m ²
6. Schlafen	9,0 m ²
7. Wohnzimmer	44,5 m ²
8. Sauna	6,8 m ²
9. Garage	41,0 m ²
10. Abstellraum	6,2 m ²
11. Technikraum	6,6 m ²
12. Terrasse	49,2 m ²

2 ETAGE

1. Flur	9,0 m ²
2. Schlafen	11,2 m ²
3. Bad	6,4 m ²
4. Schlafen	12,2 m ²
5. Bad	8,6 m ²
6. Garderobe	4,0 m ²
7. Meditationsraum	2,2 m ²
8. Schlafen	21,7 m ²
9. Terrasse	29,0 m ²

HAUSFLÄCHE	212,6 m ²
SOMMERZIMMER- FLÄCHE	78,2 m ²

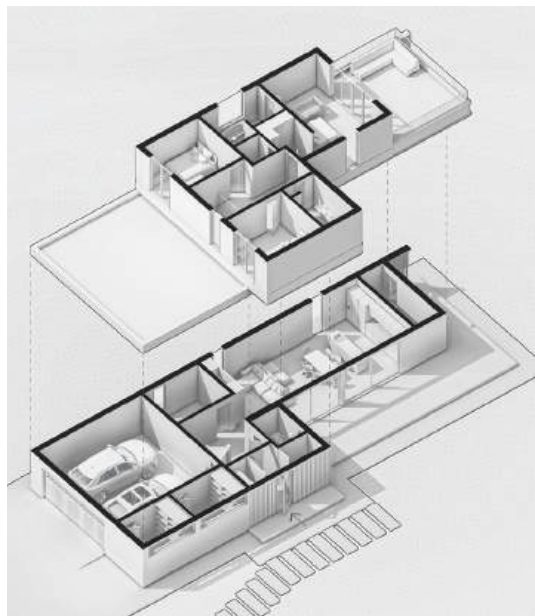


ZWEISTÖCKIGES HAUS MIT 213 M²

in der Region Kyjiw

G-24

Haus für eine junge Familie mit zwei Kindern und einem zusätzlichen Schlafzimmer für Gäste oder eine Nanny.



Das Haus hat eine Konsole über der Eingangsgruppe und eine Terrasse im ersten Stock, die es dynamisch und nicht zu massiv macht. Hohe Decken in Wohnräumen und eine große Anzahl von Fenstern schaffen Gemütlichkeit und verbinden sich mit der Umgebung.

Im ersten Stock gibt es eine Küche-Wohnzimmer mit Zugang zur Terrasse, ein Gästezimmer mit Bad, eine Sauna, eine Garage für zwei Autos und technische Räume. Im zweiten Stock befinden sich Schlafzimmer. Der Master-Block mit einem Kleiderschrank, einem Bad und seiner eigenen Terrasse. Kinderzimmer mit Bad.



Wohnhäuser bis zu 100 m²

Wohnhäuser von 100-150 m²

Wohnhäuser von 150+ m²

Gewerbeimmobilien

Komplexe

DF-2



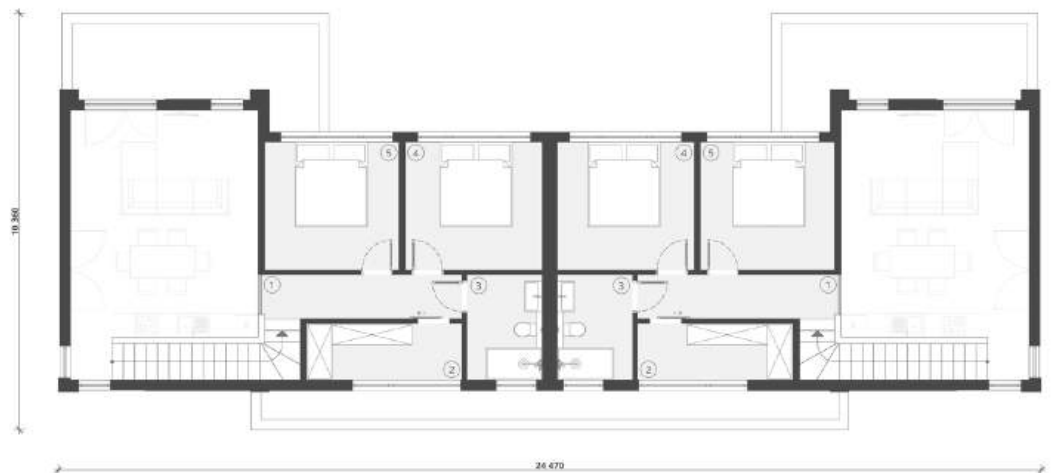
1 ETAGE

1. Vorraum	3,5 m ²
2. Bad	3,7 m ²
3. Technikraum	4,9 m ²
4. Abstellraum	4,5 m ²
5. Flur	5,5 m ²
6. Schlafen	10,8 m ²
7. Wohnen/Essen	36,7 m ²
8. Terrasse	15,6 m ²
9. Vorbau	7,6 m ²

2 ETAGE

1. Flur	5,6 m ²
2. Garderobe	5,4 m ²
3. Bad	4,9 m ²
4. Schlafen	10,8 m ²
5. Schlafen	10,6 m ²

HAUSFLÄCHE	2x106,9 m ²
SOMMERZIMMER-FLÄCHE	46,4 m ²

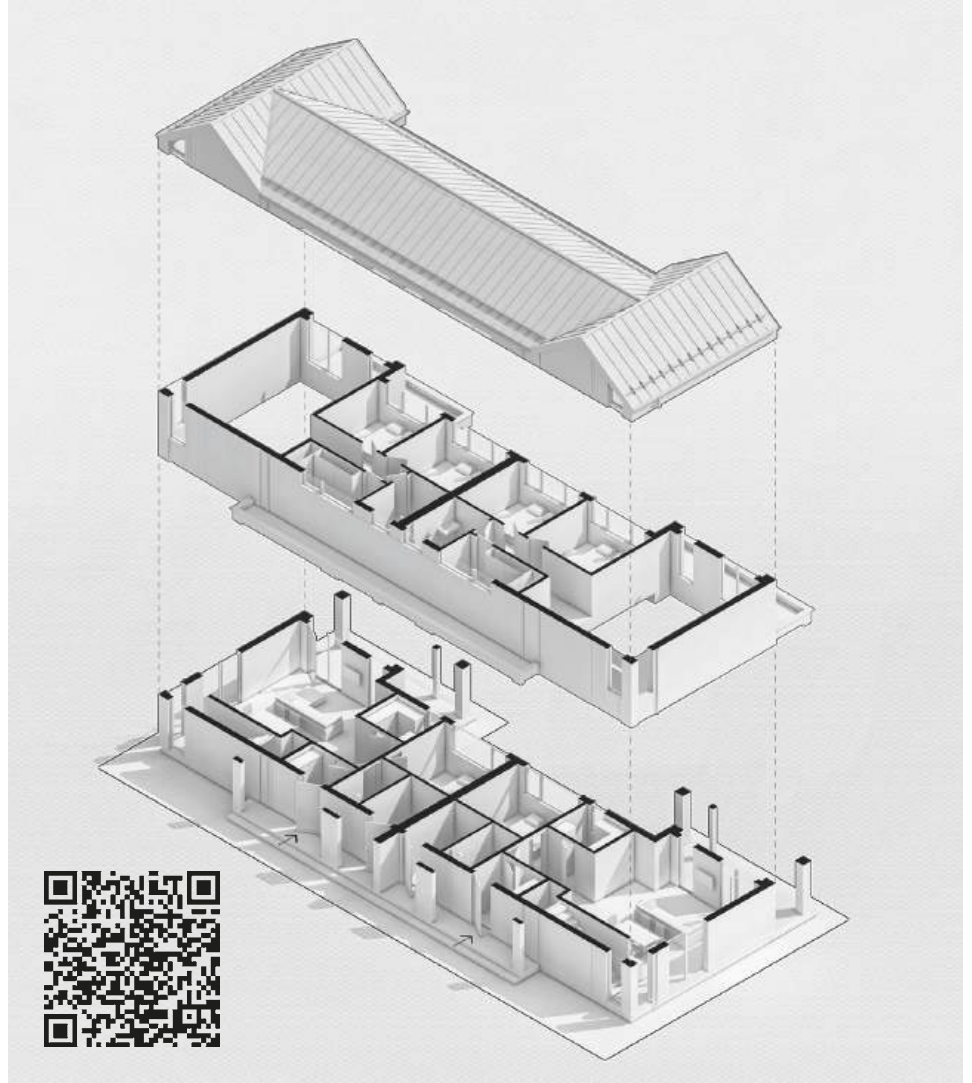


ZWEIFAMILIENHAUS MIT 214 M²

in Kyjiw

Ein helles und gemütliches Stadthaus für eine große Familie. Es besteht aus zwei identischen, aber spiegelverkehrten Teilen. Die Aufteilung ist kompakt genug. Ein geräumiger Küchen-Wohnbereich von 37 qm bietet ausreichend Platz für die ganze Familie, um gemeinsam Zeit zu verbringen. Darüber hinaus gibt es drei Schlafzimmer, jedes mit einer Fläche von 11 qm, von denen eines ein Gästezimmer auf der ersten Etage ist. Somit konzentriert sich der private Raum der Besitzer auf der zweiten Etage.

Das Hauptmerkmal des Hauses ist das Wohnzimmer, in dem ein Zweitlicht vorgesehen ist, das einen beeindruckenden Raum mit hohen Decken und einem großen Panoramafenster schafft. Der letzte Teil ist eine gemütliche überdachte Terrasse mit einer Fläche von 15 qm, die vom Wohnzimmer aus zugänglich ist.



Wohnhäuser bis zu 100 m²

Wohnhäuser von 100–150 m²

Wohnhäuser von 150+ m²

Gewerbeimmobilien

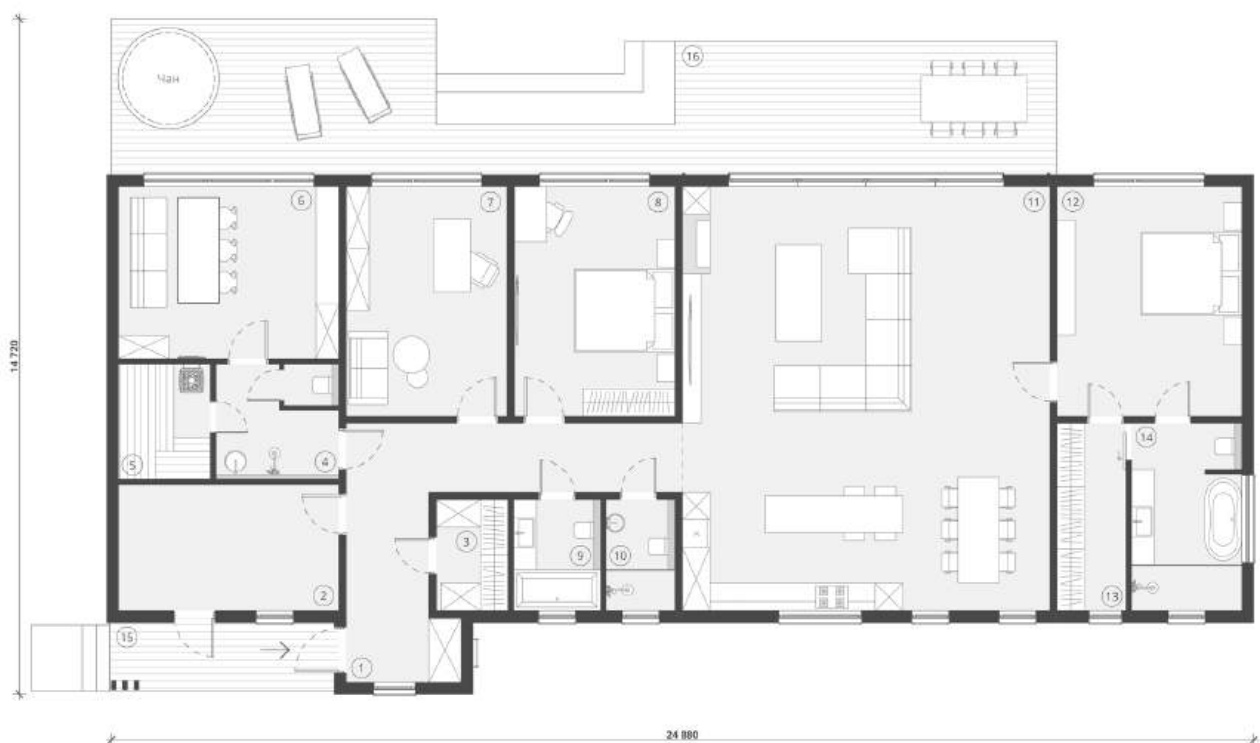
Komplexe

EINSTÖCKIGES HAUS MIT 216 M²

in der Region Kyjiw

R-216

Stilvolles, eingeschossiges Haus mit einer Gesamtfläche von 215,6 m² und einer Terrasse von 56 m². Der Vorteil dieses Hauses ist die durchdachte Zonierung und die Kombination verschiedener Funktionen unter einem Dach. Beim Eingang befinden sich ein Technikraum und ein begehbare Kleiderschrank. Ein separater Wellnessbereich mit Waschbecken, Sauna und Ruheraum ist ebenfalls vorhanden.





Auf der Terrasse kann man im Whirlpool entspannen oder zum offenen Pool gehen. Im Haus gibt es ein Gästezimmer und ein Büro. Diese Planung ermöglicht es Ihnen, in Zukunft ohne Erweiterung 2 Kinderzimmer zu erhalten. Das Highlight dieses Projekts ist die zentrale Zone - die Küche und das Wohnzimmer. Die Decke in Kombination mit großen Panoramafenstern mit einer Höhe von 4 Metern vergrößern den Raum optisch und vermitteln ein Gefühl der Verbundenheit mit der Umgebung.

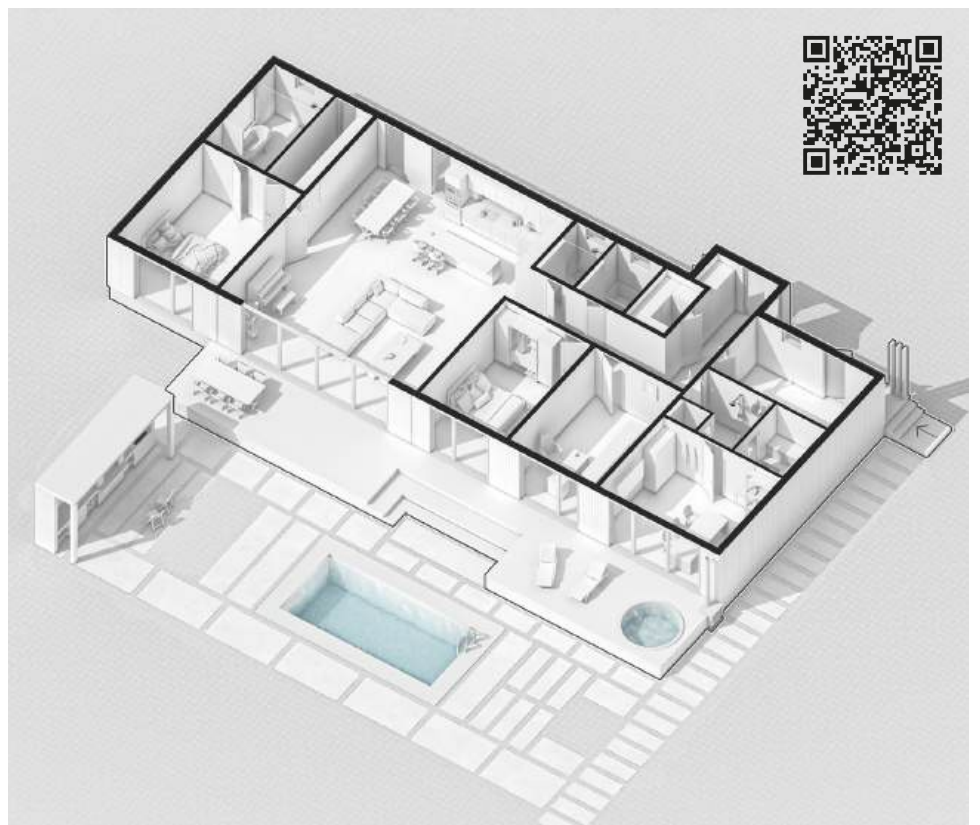


- | | |
|------------------|---------------------|
| 1. Flur | 19,4 m ² |
| 2. Technikraum | 13,2 m ² |
| 3. Garderobe | 3,8 m ² |
| 4. Duschaum | 6,7 m ² |
| 5. Dampfbad | 5,0 m ² |
| 6. Wohnzimmer | 18,0 m ² |
| 7. Arbeitszimmer | 17,5 m ² |
| 8. Schlafen | 17,5 m ² |
| 9. Bad | 4,6 m ² |
| 10. Bad | 3,6 m ² |
| 11. Wohnen/Essen | 73,9 m ² |
| 12. Schlafen | 20,1 m ² |
| 13. Garderobe | 6,1 m ² |
| 14. Bad | 9,8 m ² |
| 15. Vorbau | 7,7 m ² |
| 16. Terrasse | 56,0 m ² |

HAUSFLÄCHE 215,6 m²
SOMMERZIMMERFLÄCHE 63,7 m²

Es gibt auch einen separaten Bereich für die Eigentümer mit Schlafzimmer, begehbarem Kleiderschrank und großem Badezimmer.

Das Haus wird immer stilvoll aussehen, da Holz, Stein und Putz an der Fassade kombiniert werden. Tagsüber beeindruckt es mit seinen einfachen, geometrischen, geraden Formen, während das richtige Licht am Abend eine märchenhafte Atmosphäre der Gemütlichkeit schafft.



Wohnhäuser bis zu 100 m²

Wohnhäuser von 100-150 m²

Wohnhäuser von 150+ m²

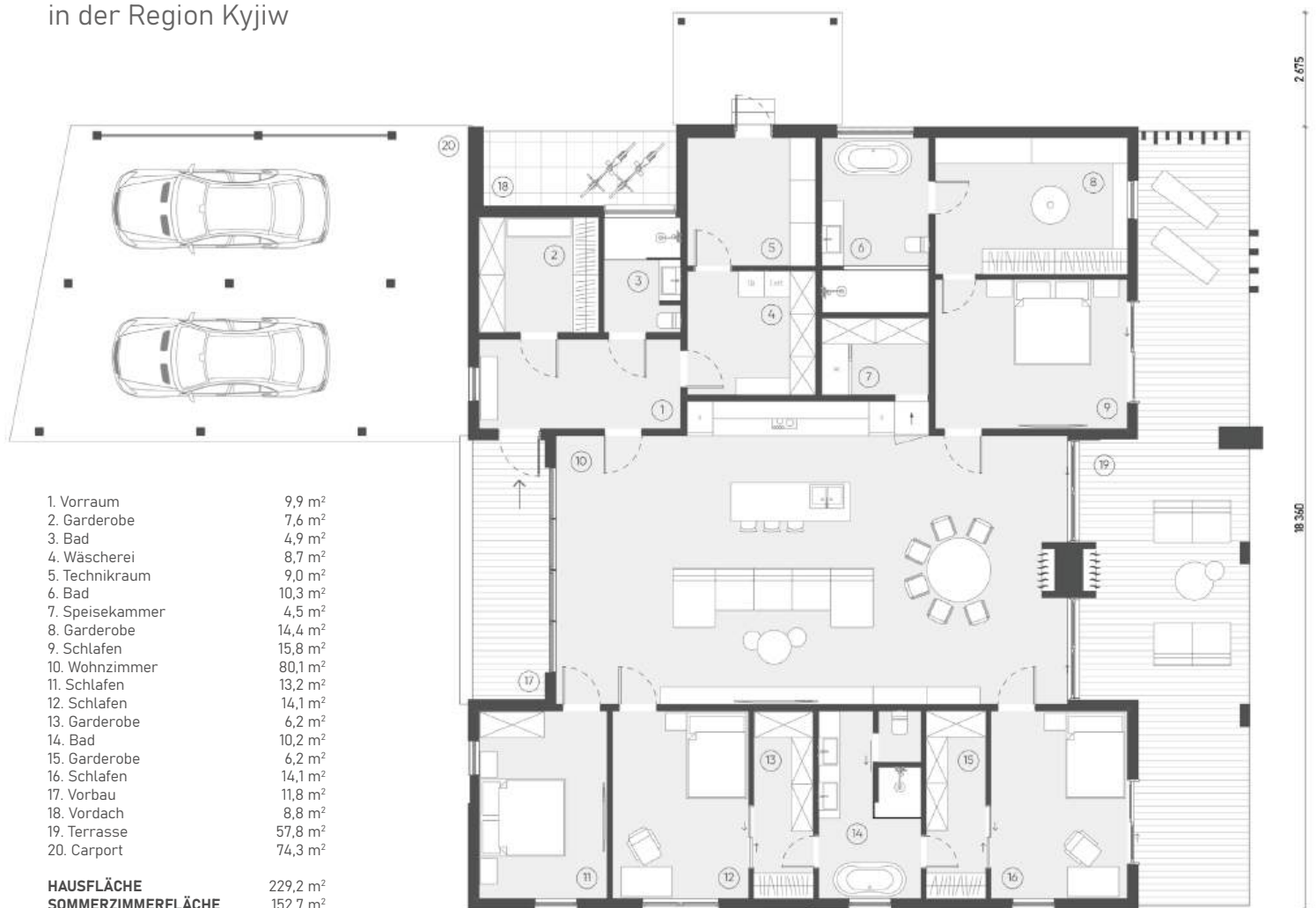
Gewerbeimmobilien

Komplexe

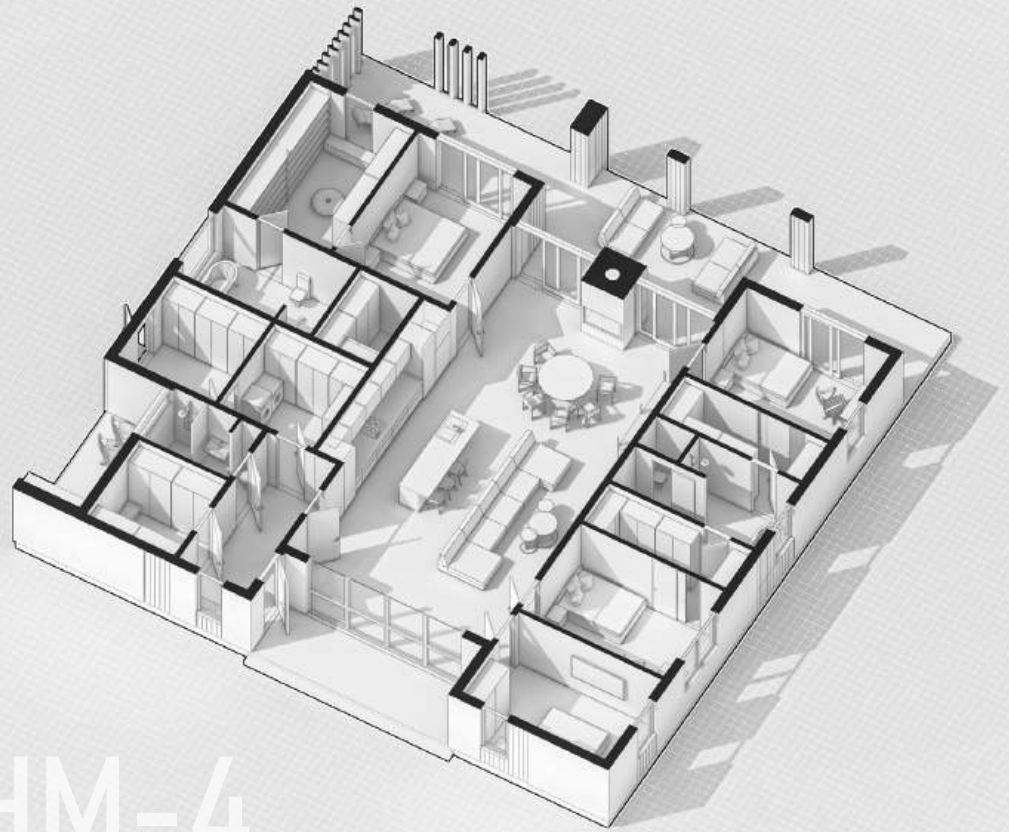


EINSTÖCKIGES HAUS MIT 229 M²

in der Region Kyjiw



Ein Einfamilienhaus für eine Familie mit zwei Kindern. Eine durchdachte Planung mit allen notwendigen Räumen bietet eine komfortable Lebensweise für die Familie. Der Schwerpunkt liegt auf der Küche-Wohnzimmer mit einem Kaminbereich, große Panoramafenster, die Leichtigkeit verleihen und einen schönen Blick auf den Innenhof bieten. Der Master-Block und die Kinderzimmer mit eigenem Badezimmer und Ankleideräumen sind getrennt untergebracht. Technische Räume sind zusammengelegt und einer separaten Fläche mit einem zusätzlichen Eingang von der Straße zugeordnet. Unterschiedliche Raumhöhen, Terrassen und ein Carport schaffen ihr eigenes einzigartiges Bild des Hauses.



HM-4

Wohnhäuser bis zu 100 m²

Wohnhäuser von 100-150 m²



Wohnhäuser von 150+ m²

Gewerbeimmobilien



Komplexe

ZWEISTÖCKIGES HAUS MIT 268 M²

in der Region Kyjiw



1 ETAGE

1. Vorraum	7,1 m ²
2. Flur	27,5 m ²
3. Flur	12,2 m ²
4. Schlafen	25,5 m ²
5. Bad	6,0 m ²
6. Schlafen	18,5 m ²
7. Bad	4,0 m ²
8. Schlafen	15,5 m ²
9. Bad	3,0 m ²
10. Garderobe	4,0 m ²
11. Technikraum	5,5 m ²
12. Toilette	2,7 m ²
13. Wohnzimmer	49,5 m ²
14. Küche	26,0 m ²
15. Abstellraum	7,6 m ²
16. Abstellraum	5,9 m ²
17. Vorbau	8,8 m ²
18. Carport	43,3 m ²
19. Terrasse	106,1 m ²

2 ETAGE

1. Flur	9,1 m ²
2. Schlafen	15,7 m ²
3. Bad	3,3 m ²
4. Schlafen	15,8 m ²
5. Bad	3,3 m ²
6. Terrasse	7,9 m ²

HAUSFLÄCHE 267,7 m²

SOMMERZIMMER-FLÄCHE 122,8 m²

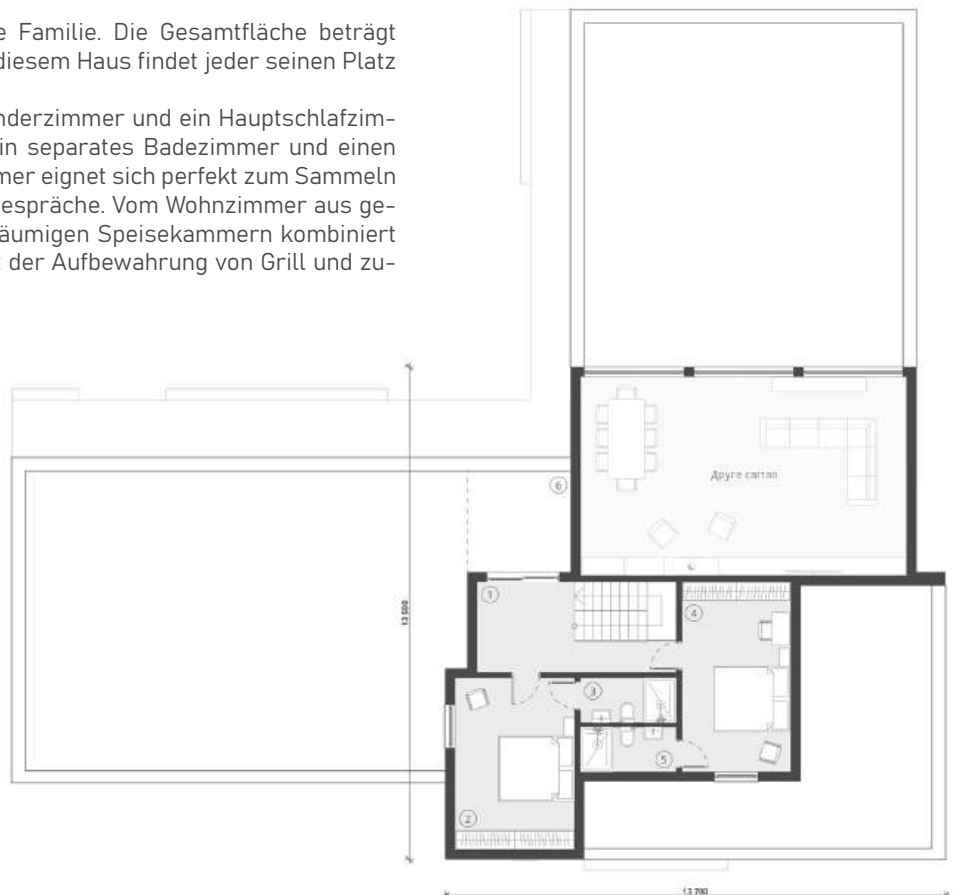


Modernes helles Haus für eine große Familie. Die Gesamtfläche beträgt 267,7 m² und 122,8 m² Sommerzimmer. In diesem Haus findet jeder seinen Platz nach Geschmack.

Im Erdgeschoss befinden sich zwei Kinderzimmer und ein Hauptschlafzimmer. Jedes Schlafzimmer verfügt über ein separates Badezimmer und einen Kleiderbereich. Ein geräumiges Wohnzimmer eignet sich perfekt zum Sammeln an Abenden für Filmabende und warme Gespräche. Vom Wohnzimmer aus gelangen wir in die Küche, die mit zwei geräumigen Speisekammern kombiniert ist. Dank dessen gibt es kein Problem mit der Aufbewahrung von Grill und zusätzlichem Inventar.

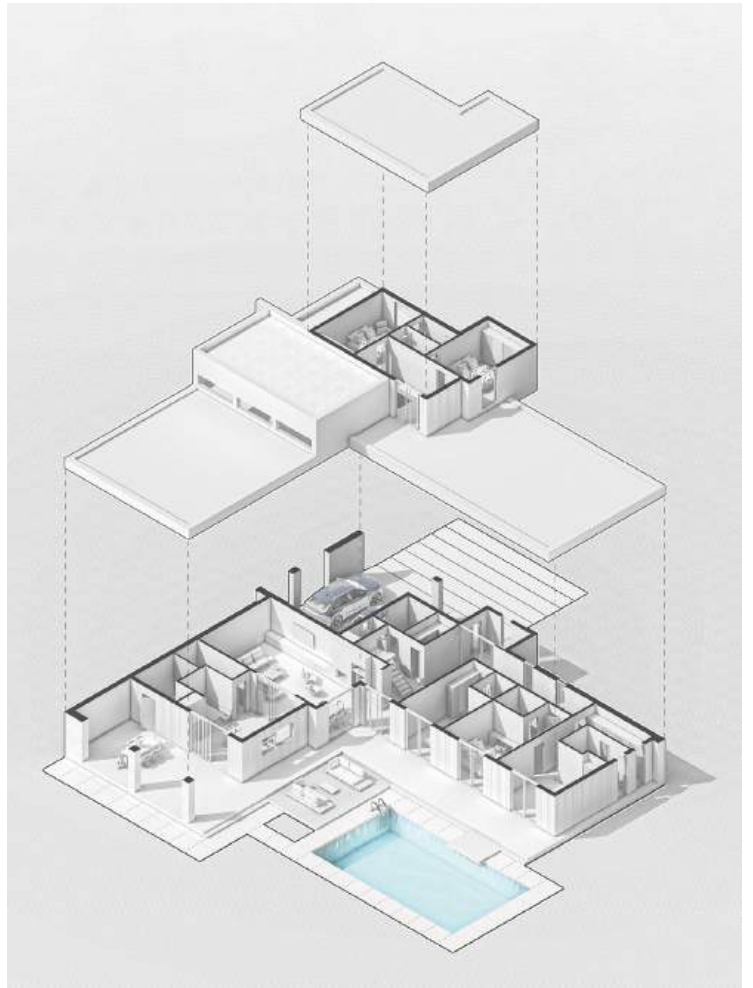
Von der Küche aus gelangen wir auf die verlängerte Terrasse, die an den Pool angrenzt - der perfekte Ort, um sich zu entspannen und leckere Sommerabende zu genießen. Auf der gegenüberliegenden Seite des Hauses befinden sich eine Eingangsgruppe und eine Überdachung für zwei Autos.

Im zweiten Stock haben wir zwei Gästezimmer mit separaten Badezimmern. Hier werden sich Gäste sehr wohl fühlen, übernachten können und am Morgen auf die Terrasse des zweiten Stocks gehen und die ersten Sonnenstrahlen und den Blick auf die Gegend und den Pool genießen können.





SP-5



Wohnhäuser bis zu 100 m²

Wohnhäuser von 100-150 m²

Wohnhäuser von 150+ m²

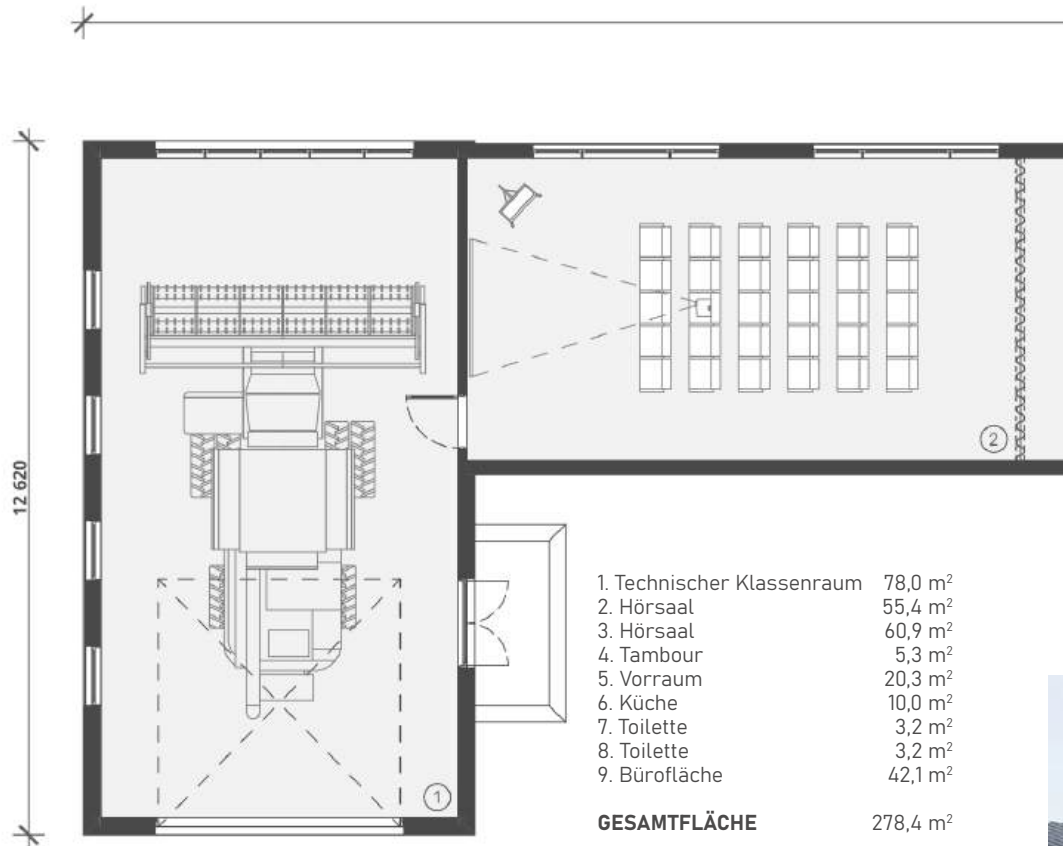
Gewerbeimmobilien

Komplexe

Schulungsräume für ein landwirtschaftliches Unternehmen. Das Gebäude umfasst einen technischen Bereich für Schulungen, der Zugang für landwirtschaftliche Transportmittel bietet. Es gibt zwei Hörsäle, die für Vorlesungen über technische und landwirtschaftliche Themen konzipiert sind. Am Eingang des Gebäudes befindet sich eine Vorhalle, die bei jedem Wetter einen bequemen Zugang zum Gebäude ermöglicht. Es gibt auch eine Foyer für Ruhe und Warten. Eine Küche und zwei Badezimmer sind für bequeme Bedingungen während der Pausen zwischen den Klassen vorgesehen.

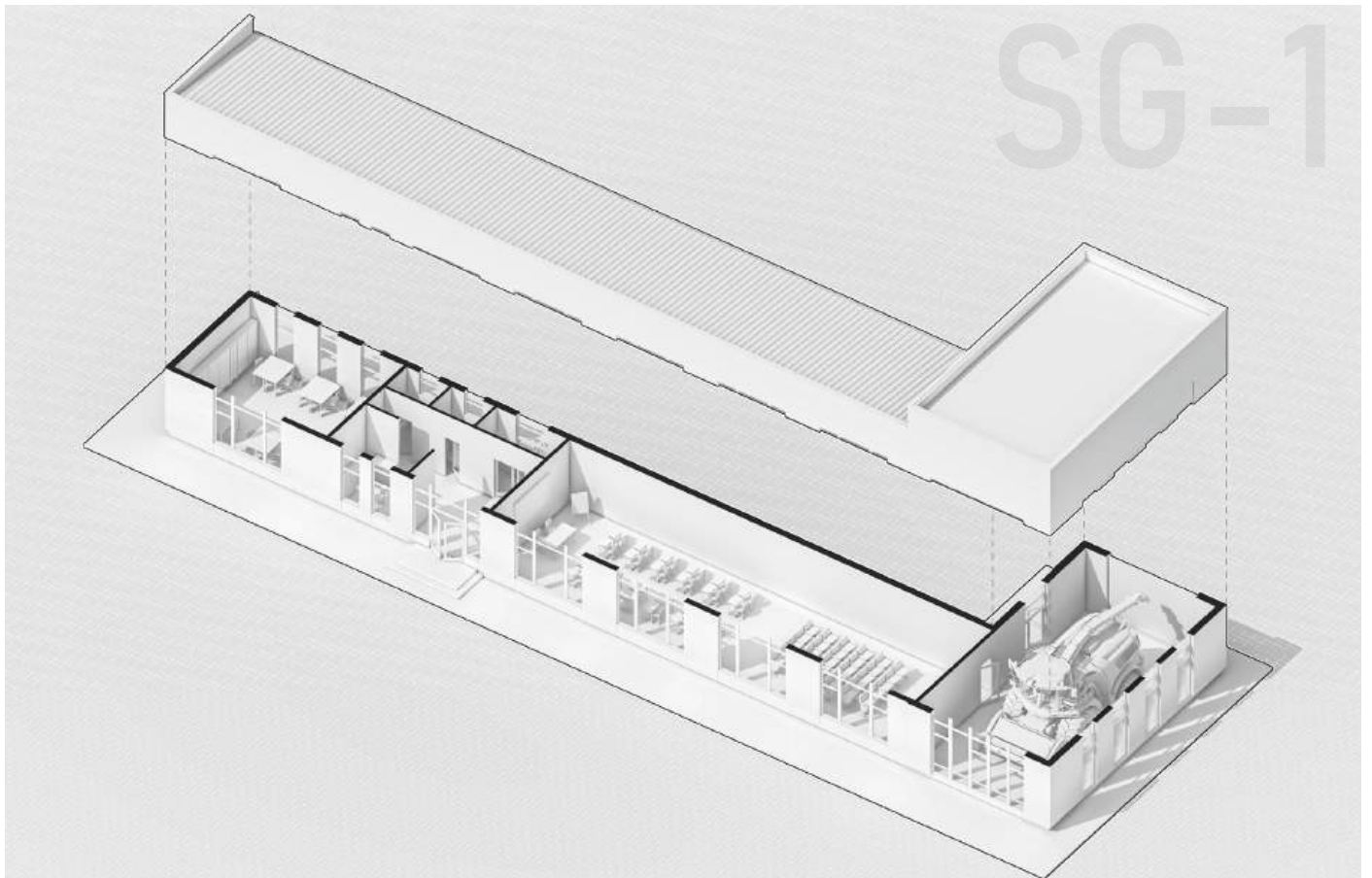
Es gibt auch einen Bürobereich für Dokumentenarbeit und administrative Angelegenheiten des Unternehmens.

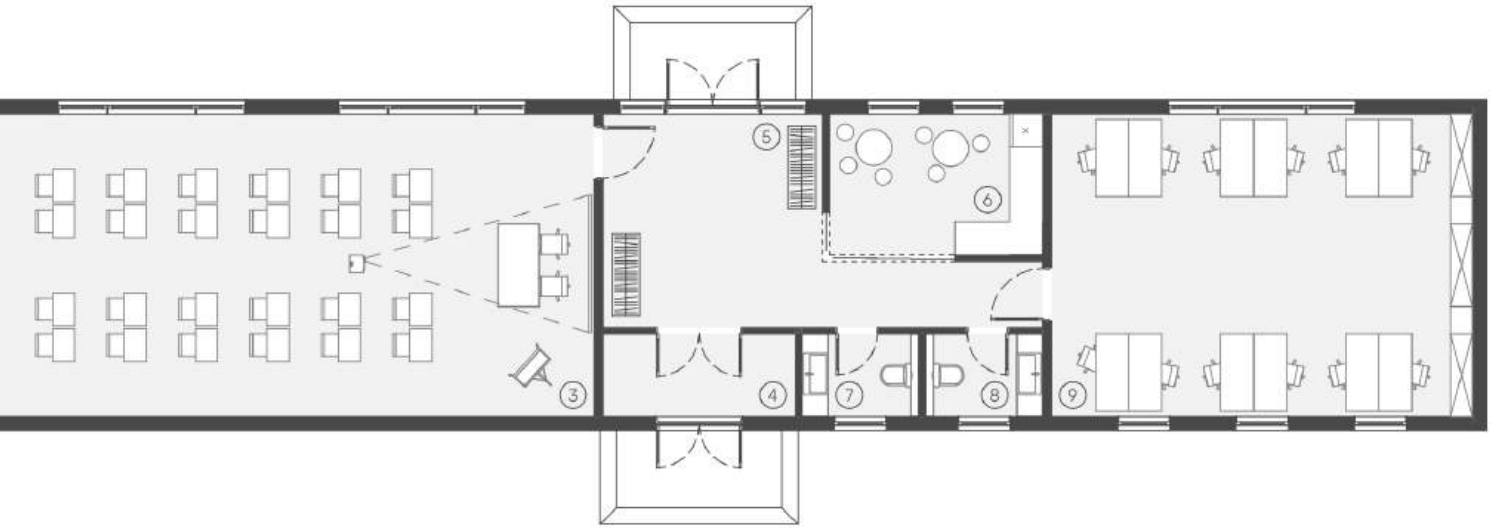
Das Projekt erfüllt alle Sicherheits- und Komfortstandards für Lernen und landwirtschaftliche Entwicklung.



SCHULUNGSRÄUME FÜR EIN LANDWIRTSCHAFTLICHES UNTERNEHMEN 278 M²

in der Region Kyjiw





Wohnhäuser bis zu 100 m²

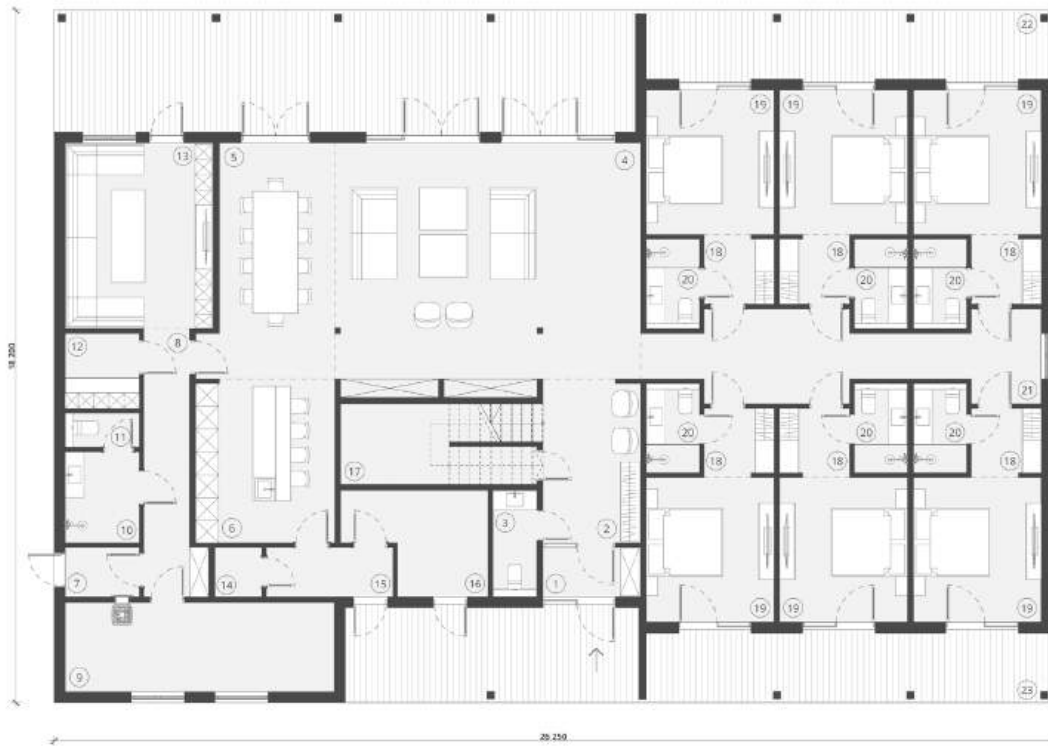
Wohnhäuser von 100-150 m²

Wohnhäuser von 150+ m²

Gewerbeimmobilien

Komplexe





1 ETAGE	
1. Vorraum	3,3 m ²
2. Flur	10,9 m ²
3. Toilette	3,3 m ²
4. Wohnzimmer	49,8 m ²
5. Esszimmer	19,6 m ²
6. Küche	15,7 m ²
7. Vorraum	2,5 m ²
8. Flur	10,6 m ²
9. Sauna	6,2 m ²
10. Bad	4,3 m ²
11. Toilette	2,0 m ²
12. Umkleieraum	5,1 m ²
13. Ruheraum	19,2 m ²
14. Technikraum	1,6 m ²
15. Vorraum	4,3 m ²
16. Technikraum	8,7 m ²
17. Abstellraum	9,1 m ²
18. Flur	3,1 m ²
19. Schlafzimmer	12,7 m ²
20. Bad	3,3 m ²
21. Flur	20,0 m ²
22. Terrasse	68,1 m ²
23. Terrasse	39,2 m ²

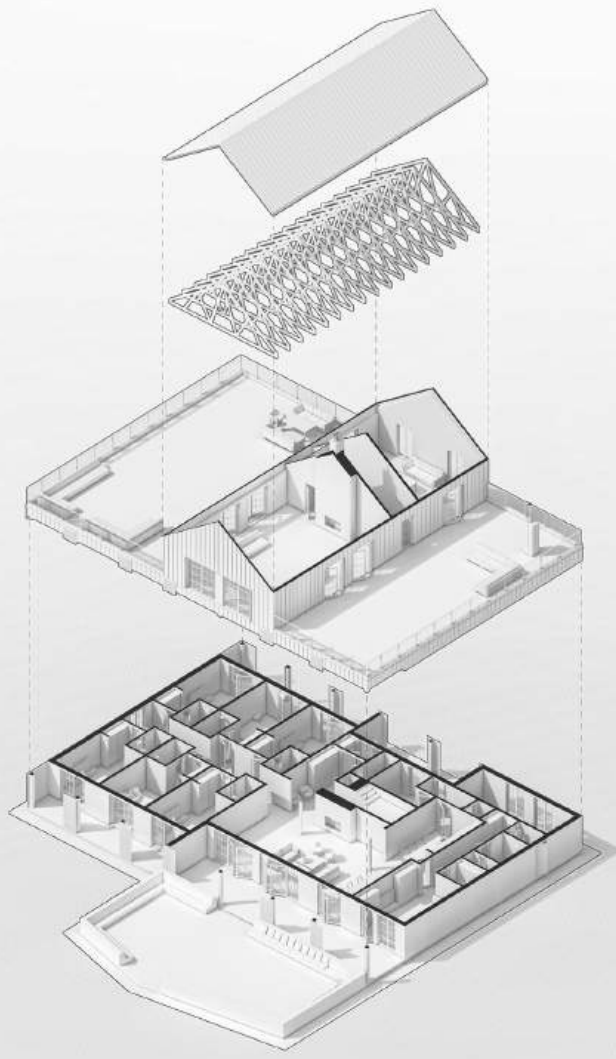
2 ETAGE	
1. Flur	2,8 m ²
2. Toilette	2,4 m ²
3. Wohnzimmer 1	77,8 m ²
4. Wohnzimmer 2	41,6 m ²
5. Terrasse	189,8 m ²
6. Terrasse	130,5 m ²

HAUSFLÄCHE	435,4 m ²
SOMMERZIMMER-FLÄCHE	427,6 m ²

Dies ist ein Mini-Hotelprojekt in der Region Kiew. Das erste Stockwerk ist in drei Zonen unterteilt:

- 1) Schlafbereich - 6 individuelle Zimmer;
- 2) Tagesbereich - großes Wohnzimmer mit Kamin, Unterhaltungsbereich zum Anschauen von Filmen oder Spielen, Essbereich und eine voll ausgestattete Küche;
- 3) Spa-Bereich - Sauna (16 m²), Entspannungsbereich, Umkleide, Dusche und WC.





Wohnhäuser bis zu 100 m²

Wohnhäuser von 100–150 m²

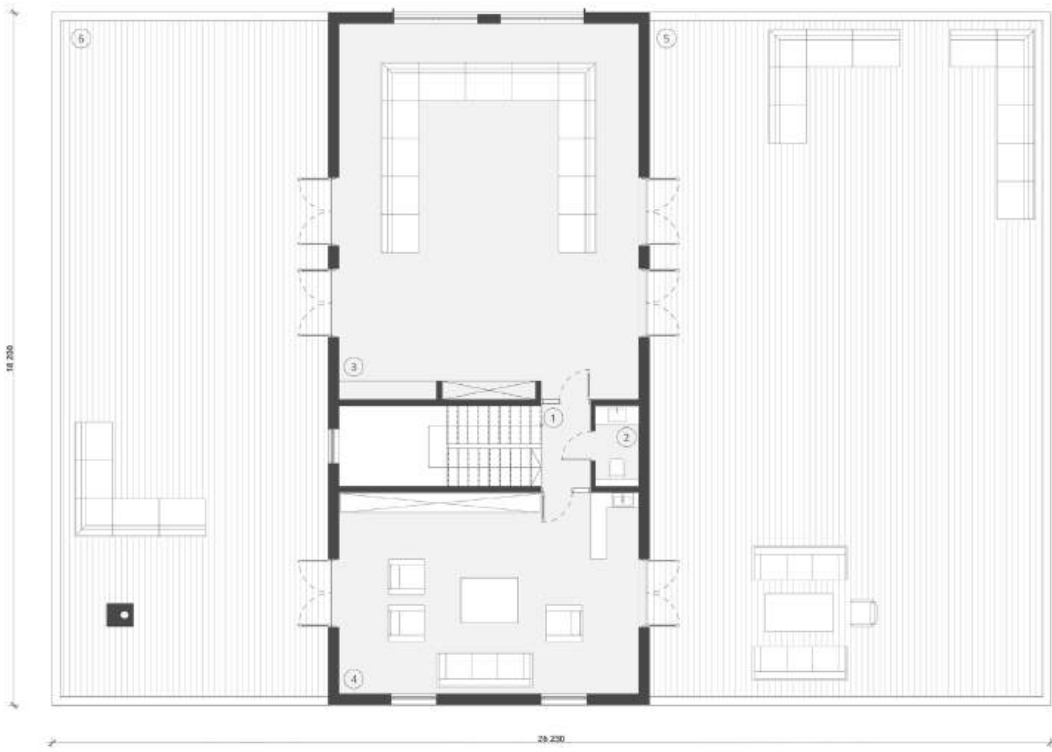
Wohnhäuser von 150+ m²

ZWEISTÖCKIGES HOTEL MIT 435 M²

in der Region Kyjiw

Das zweite Stockwerk ist in zwei Gemeinschaftsbereiche unterteilt: ein großer Saal (78 m²) und ein kleiner Saal (42 m²).

Die maximale Höhe des zweiten Stocks beträgt 5,5 Meter und große bodentiefe Fenster machen beide Räume sehr hell und geräumig. Die Dachbinder bleiben im Innenraum offen sichtbar. Das flache Dach des zweiten Stocks ist eine nutzbare Terrasse von 320 m², die während der warmen Jahreszeit genutzt werden kann.



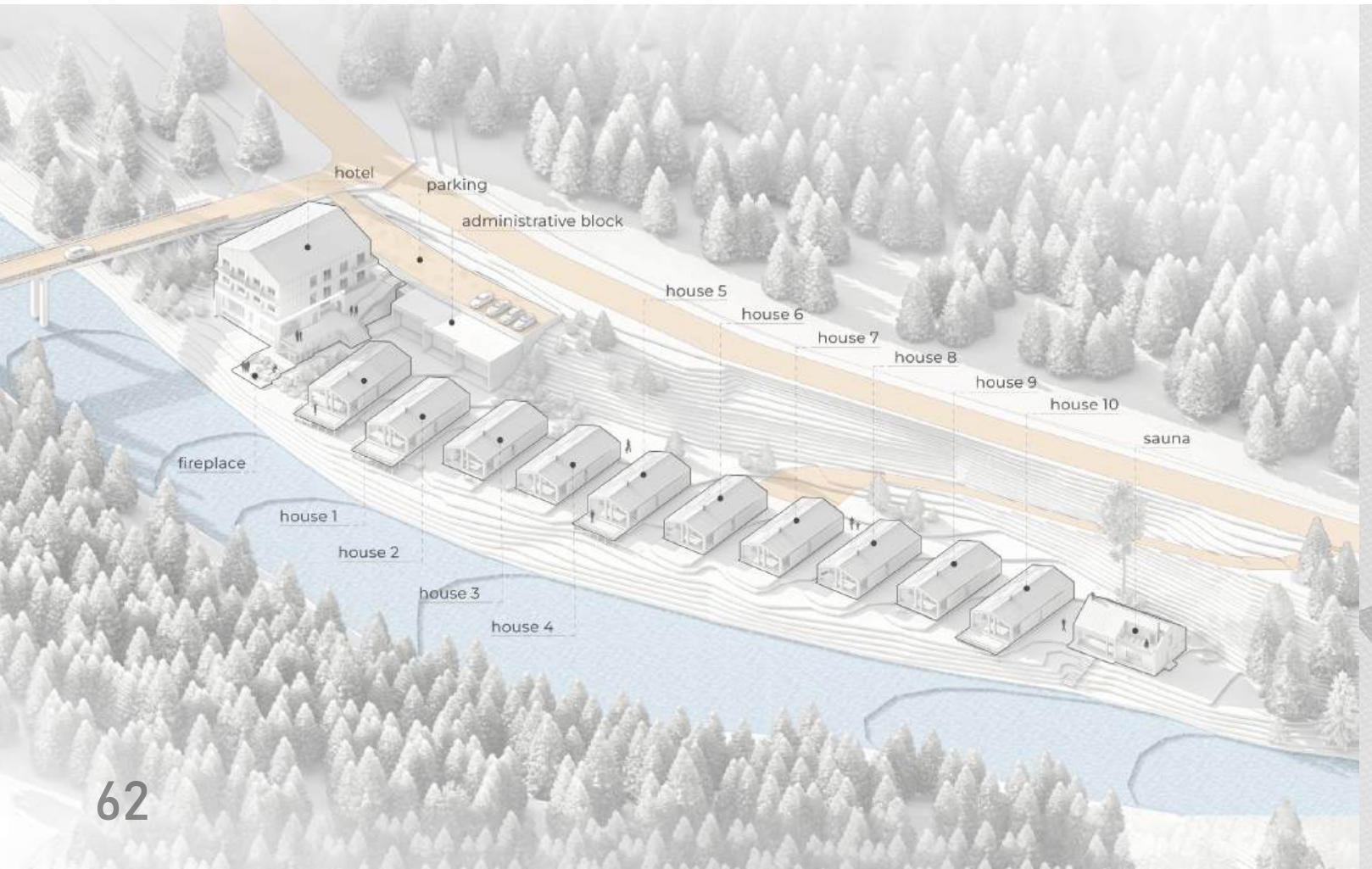
Gewerbeimmobilien

Komplexe



HOTELKOMPLEX P.48/24

in den Karpaten



GÄSTEHAUS

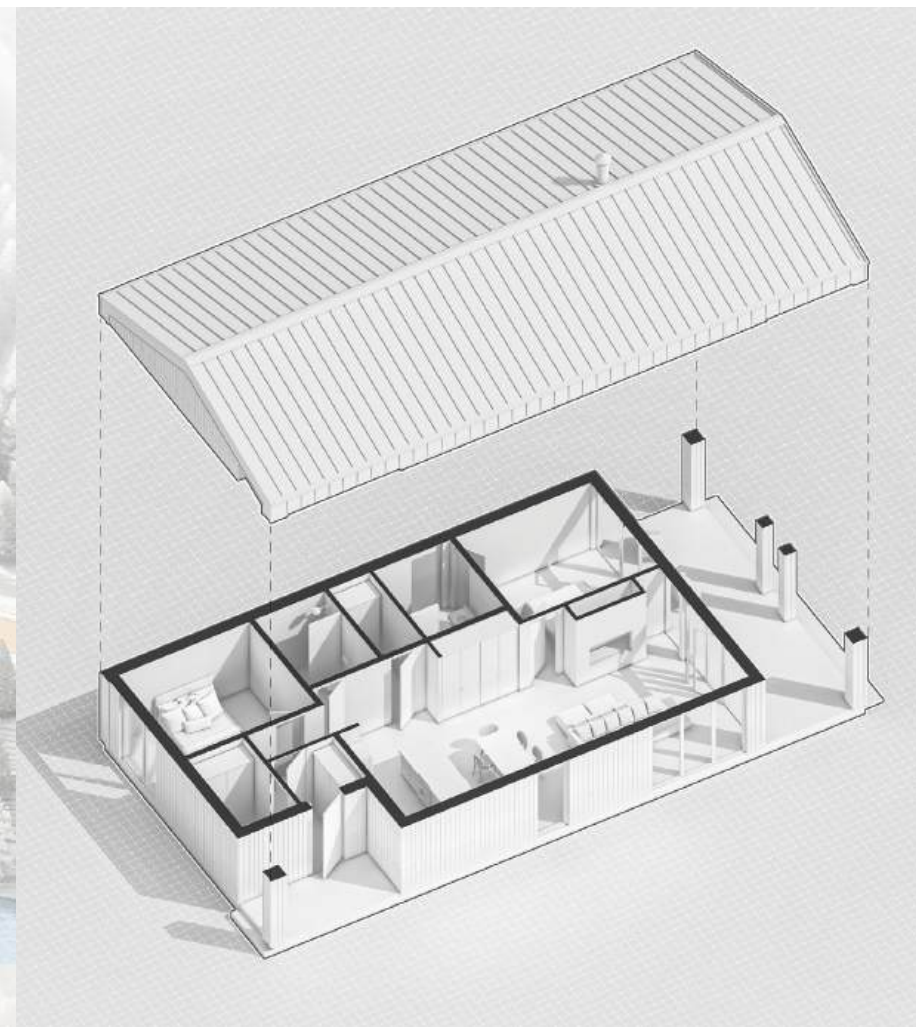
Wohnhäuser bis zu 100 m²
Wohnhäuser von 100-150 m²



Zehn Häuser mit einer Fläche von jeweils 93,3 qm verfügen über ein geräumiges Wohnzimmer mit Kamin und großen Panoramafens-ternen, die einen unglaublichen Blick auf den Bergfluss bieten. Trotz der Ausrichtung auf Entspannung verfügen sie über alles Notwendige für einen dauerhaften Aufenthalt, einschließlich zwei geräumiger Schlafzimmer mit notwendigen Nebenräumen. Es ist ein unglaublicher Ort für Familienurlaub und zum Abhängen mit Freunden oder für eine kleine Flucht aus der lauten Stadt in die bezaubernden Berge.

HAUSFLÄCHE	93,3 m ²
SOMMERZIMMERFLÄCHE	30,9 m ²
1. Vorraum	2,9 m ²
2. Technikraum	4,2 m ²
3. Wohnen/Essen	47,6 m ²
4. Schlafen	12,0 m ²
5. Abstellraum	3,1 m ²
6. Bad	5,2 m ²
7. Bad	5,7 m ²
8. Schlafen	12,6 m ²
9. Terrasse	24,8 m ²
10. Vorbau	6,1 m ²

Wohnhäuser von 150+ m²



Gewerbeimmobilien

Komplexe

HOTEL



LOUNGE-BEREICH (-2 ETAGE)



RESTAURANT (-1 ETAGE)



Das Hotelgebäude hat vier Stockwerke. Die beiden Hauptetagen umfassen das Hotel mit der Eingangsgruppe von der Straßenseite. Die unteren beiden Stockwerke bestehen aus einem Restaurant für 60 Gäste mit einer Lounge-Area. Das Restaurant verfügt über zwei große Säle, eine Bartheke und eine Küche. Die Lounge-Area verfügt über einen Kaminraum, Platz zum Spielen von Billard, Poker, Karaoke und einem Mini-Kino.

Das Highlight des Komplexes ist ein großer Rückzugsort. Ein Verwaltungsbereich zur Betreuung des Komplexes befindet sich in der Nähe des Hotels. Ein Parkplatz ist vor dem Hotel geplant.

LOUNGE-BEREICH	323,3 m ²
RESTAURANT	283,3 m ²
1 ETAGE	259,5 m ²
2 ETAGE	252,7 m ²
GESAMTFLÄCHE	1118,8 m ²
SOMMERZIMMERFLÄCHE	101,8 m ²



HOTELZIMMER (1-2 ETAGE)

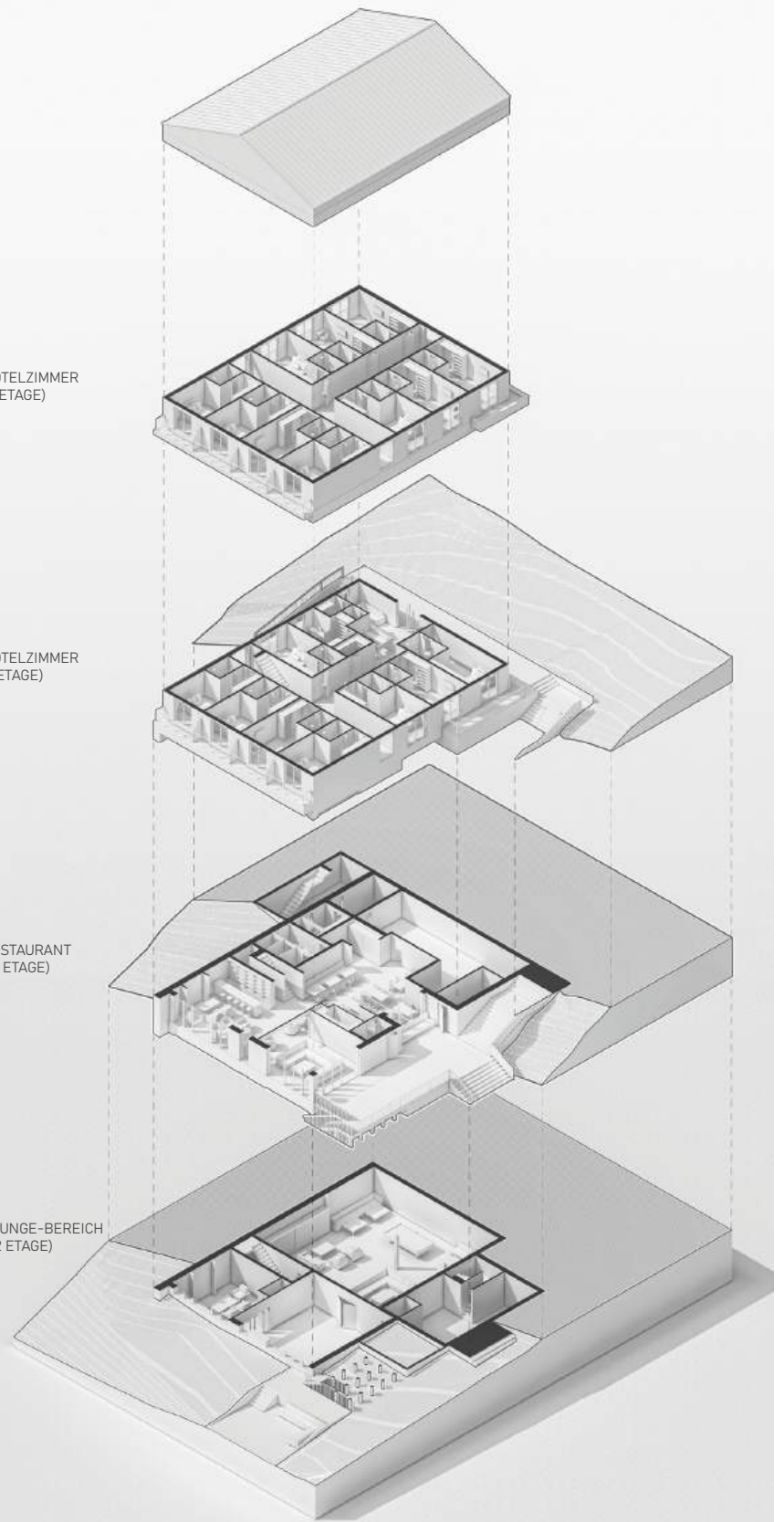


HOTELZIMMER
(2 ETAGE)

HOTELZIMMER
(1 ETAGE)

RESTAURANT
(-1 ETAGE)

LOUNGE-BEREICH
(-2 ETAGE)



Wohnhäuser bis zu 100 m²

Wohnhäuser von 100-150 m²

Wohnhäuser von 150+ m²

Gewerbeimmobilien



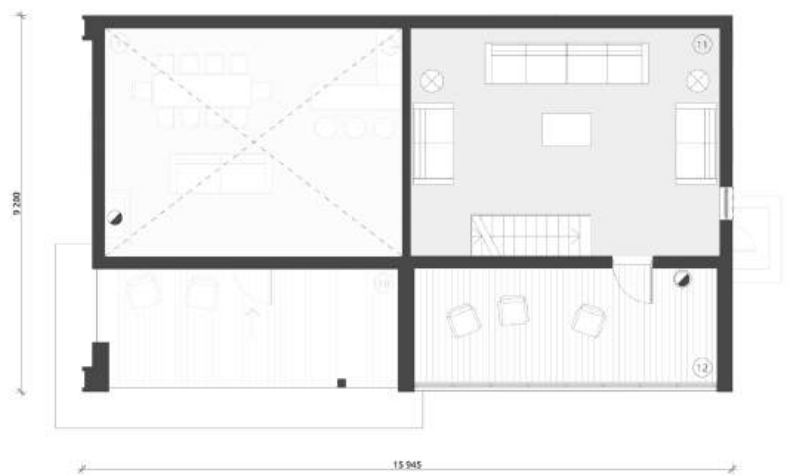
Komplexe

SAUNA

Dies ist in drei Bereiche unterteilt: Entspannungsbereich, Spa-Bereich und Heuboden im zweiten Stock. Das Wohnzimmer verfügt über ein Atrium, große Fenster und einen Kamin. Zahlreiche Sitzgelegenheiten auf Sofas und an der Bar beim Kamin machen es zu einem besonderen Ort, auch wenn Sie keine Saunabehandlungen mögen. Die Sauna hat ein Fenster mit Blick auf den Fluss und die Berge. Es gibt auch einen Raum für Peeling und Massage. Der Heuboden im zweiten Stock verfügt über eine Terrasse.

GESAMTFLÄCHE 141,3 m²
SOMMERZIMMERFLÄCHE 44,1 m²

1. Entspannungsraum	40,9 m ²
2. Flur	16,0 m ²
3. Sauna	21,3 m ²
4. Umkleideraum	6,0 m ²
5. Massageraum	6,3 m ²
6. Peeling-Kabine	3,9 m ²
7. Dusche	2,1 m ²
8. Toilette	1,8 m ²
9. Dusche	3,4 m ²
10. Terrasse	21,3 m ²
11. Heubad	39,6 m ²
12. Terrasse	22,8 m ²





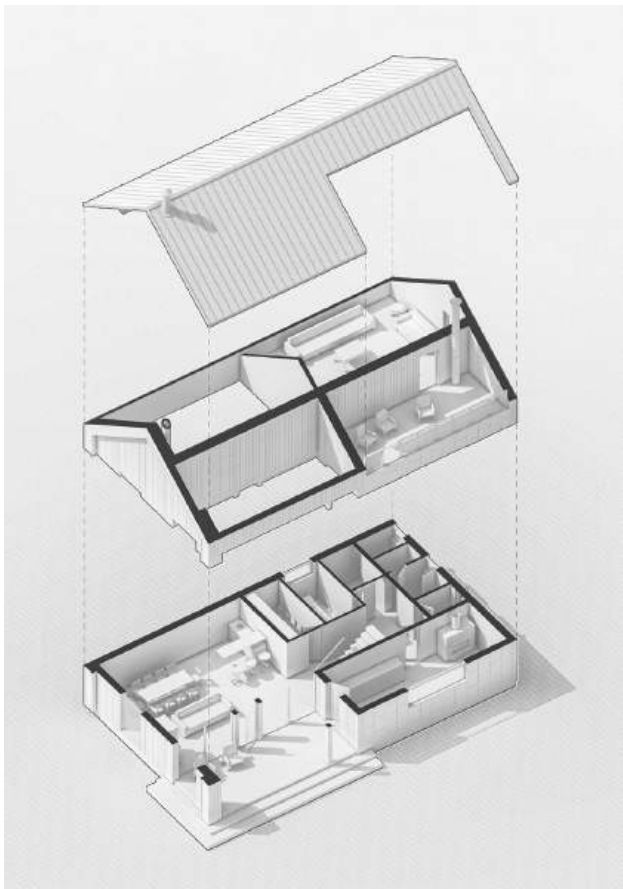
Wohnhäuser bis zu 100 m²



Wohnhäuser von 100-150 m²



Wohnhäuser von 150+ m²



Gewerbeimmobilien



Komplexe

VGO Bautraeger GmbH

Katalog Planung & Design

Mehr Informationen finden Sie auf:

www.vgo-bau.at

E-Mail: office@vgo-bau.at

Telefon: +43 650 3618479

VGO Bautraeger GmbH
Akkonplatz 1, 1150 Wien, Oesterreich

Ihr Berater vor Ort: Omer Murati - Geschaeftsfuehrer